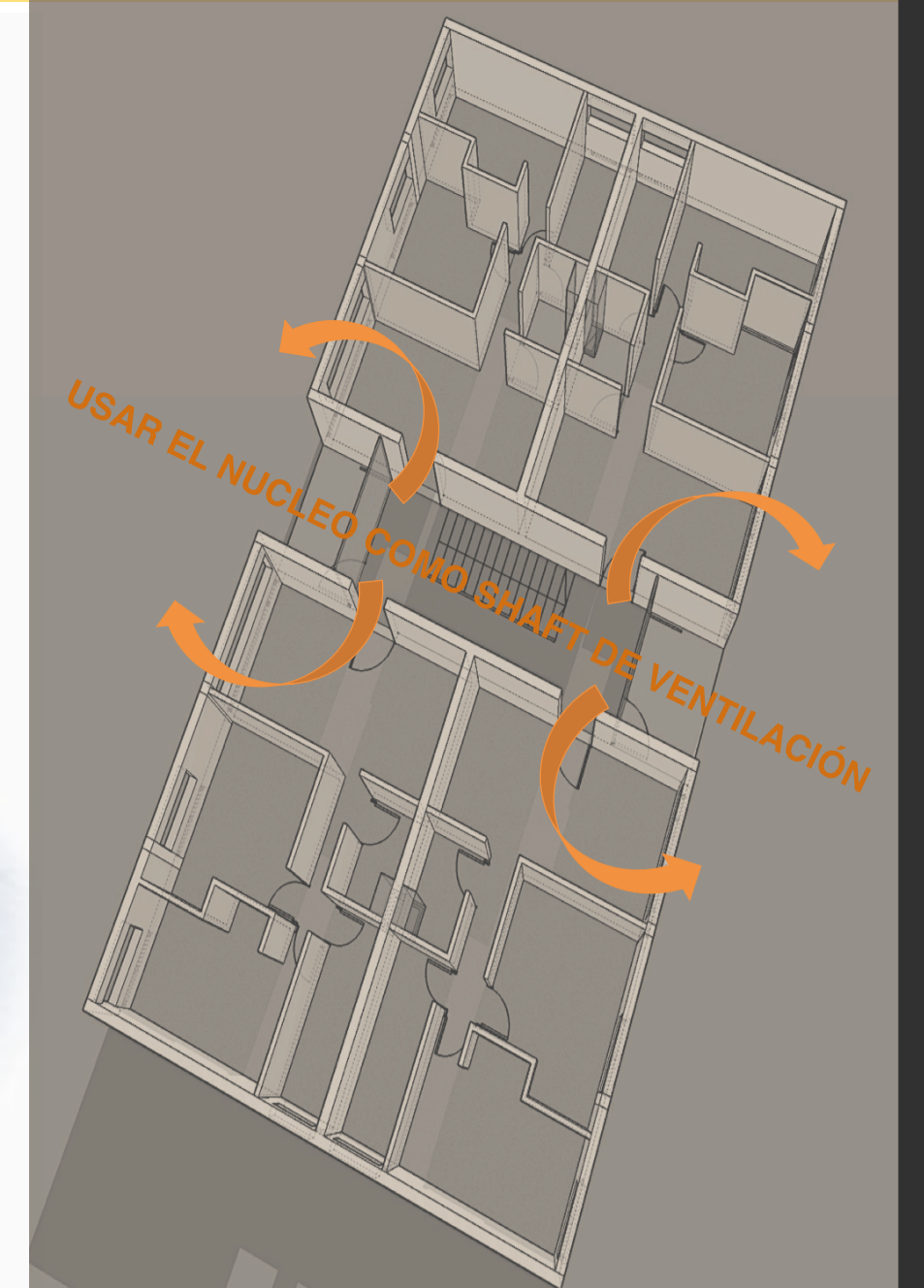
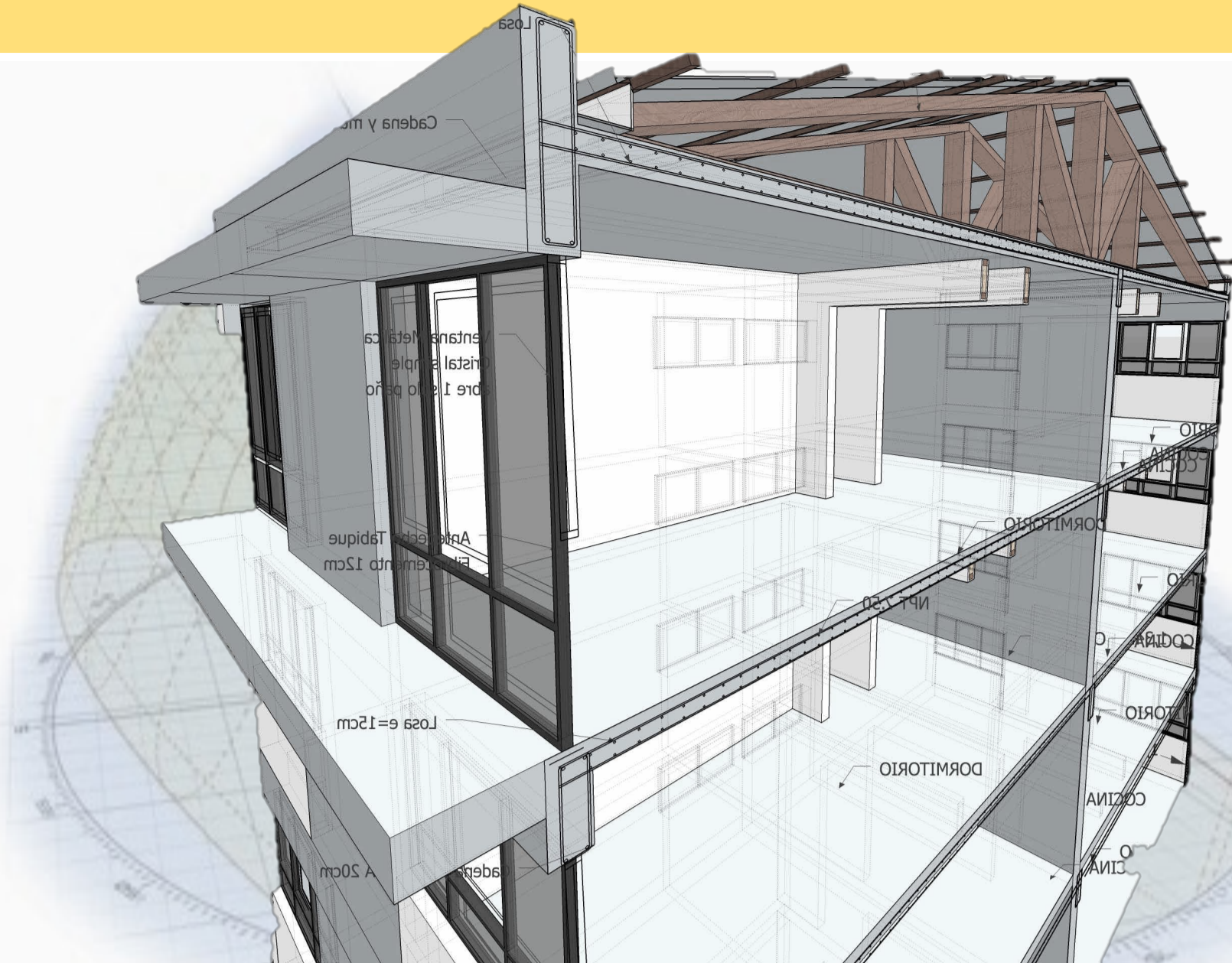
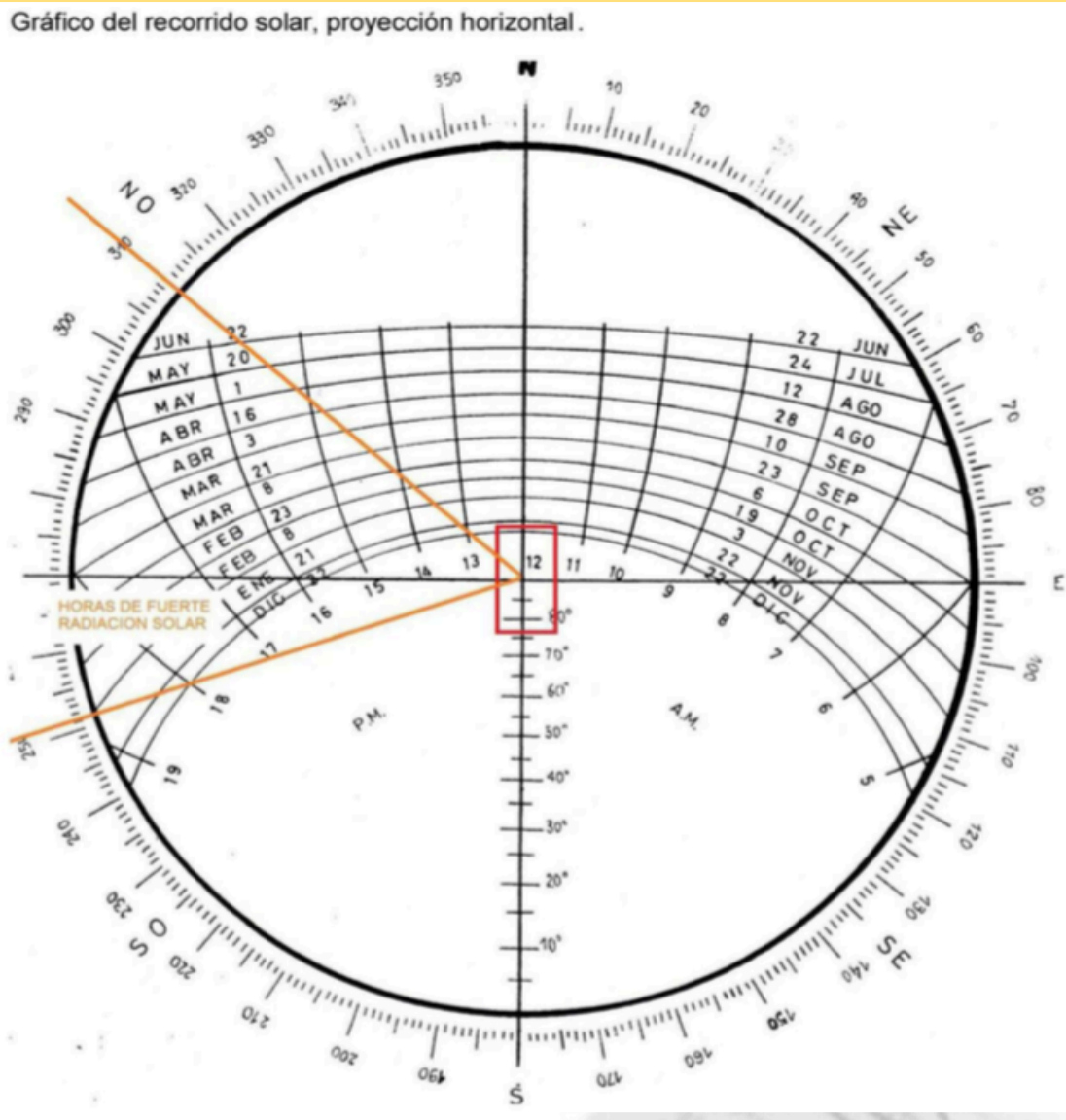


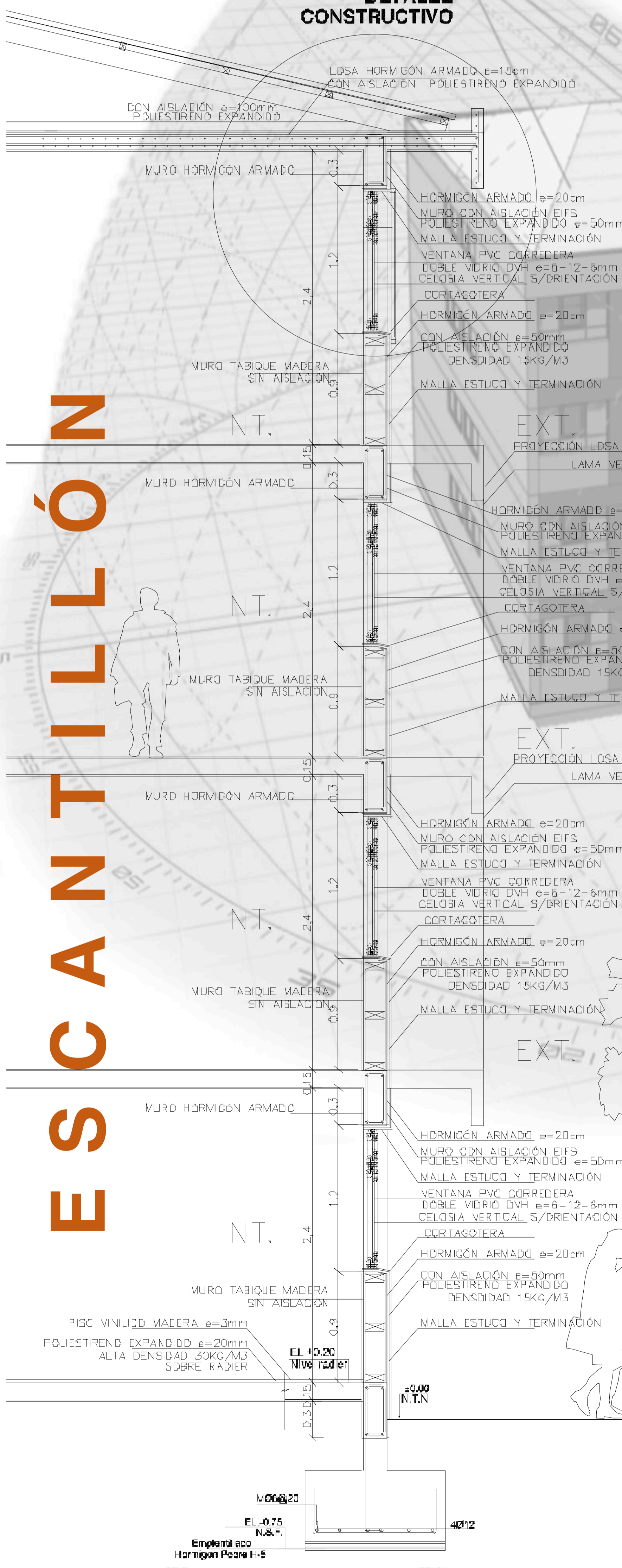
HORAS DE FUERTE RADIACIÓN SOLAR



FLUJOS DE AIRE POR VENTILACIÓN

FLUJOS DE AIRE POR VENTILACIÓN POR VENTILACIÓN CRUZADA

DETALLE CONSTRUCTIVO



USO DE ALEROS Y LAMAS FACHADA PONIENTE

SE OPTA POR CONTROLAR EL ACCESO SOLAR EN LA ORIENTACIÓN OESTE, MEDIANTE EL USO DE QUEBRAVISTAS O LAMAS DISPUESTAS DE MANERA VERTICAL

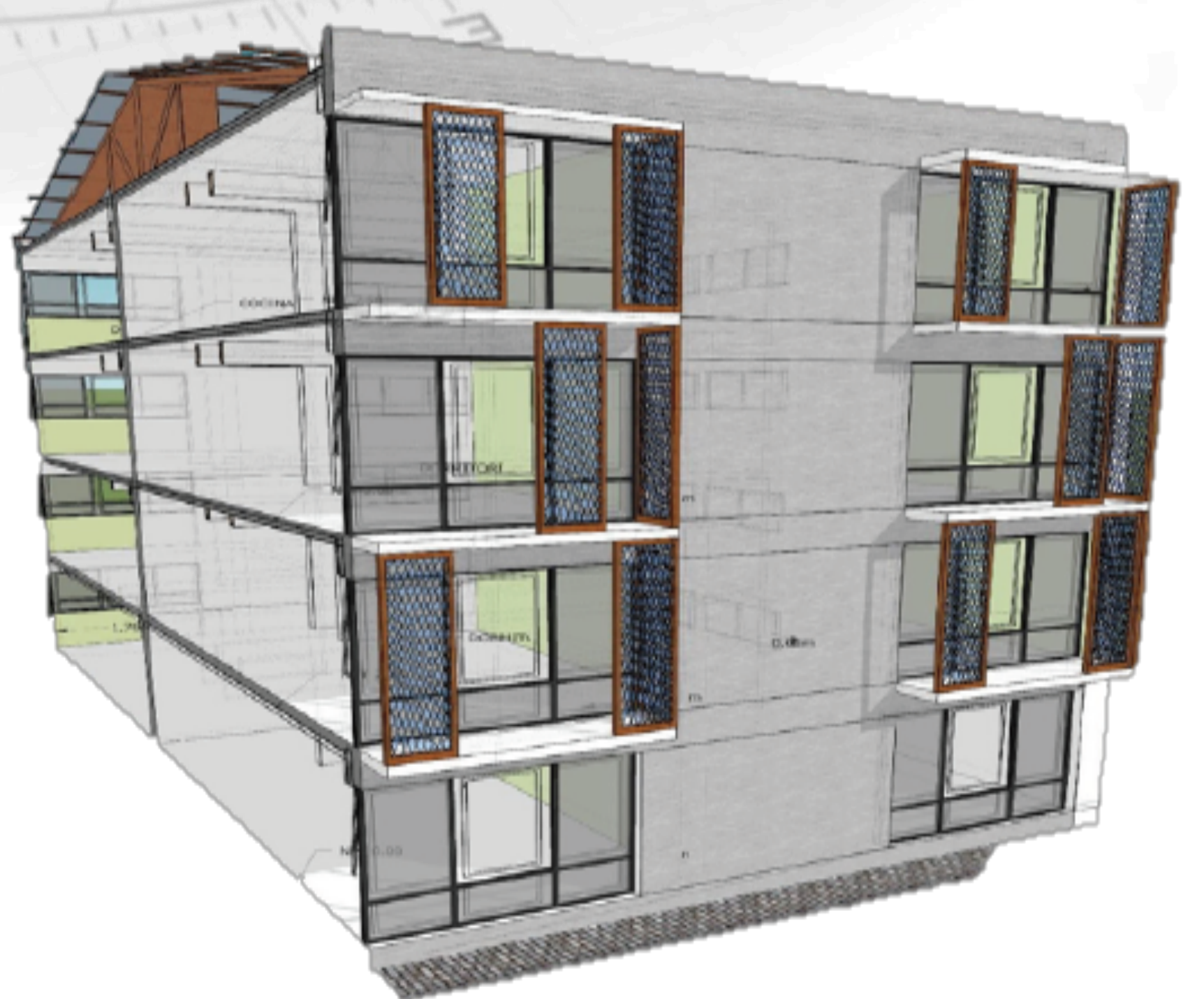
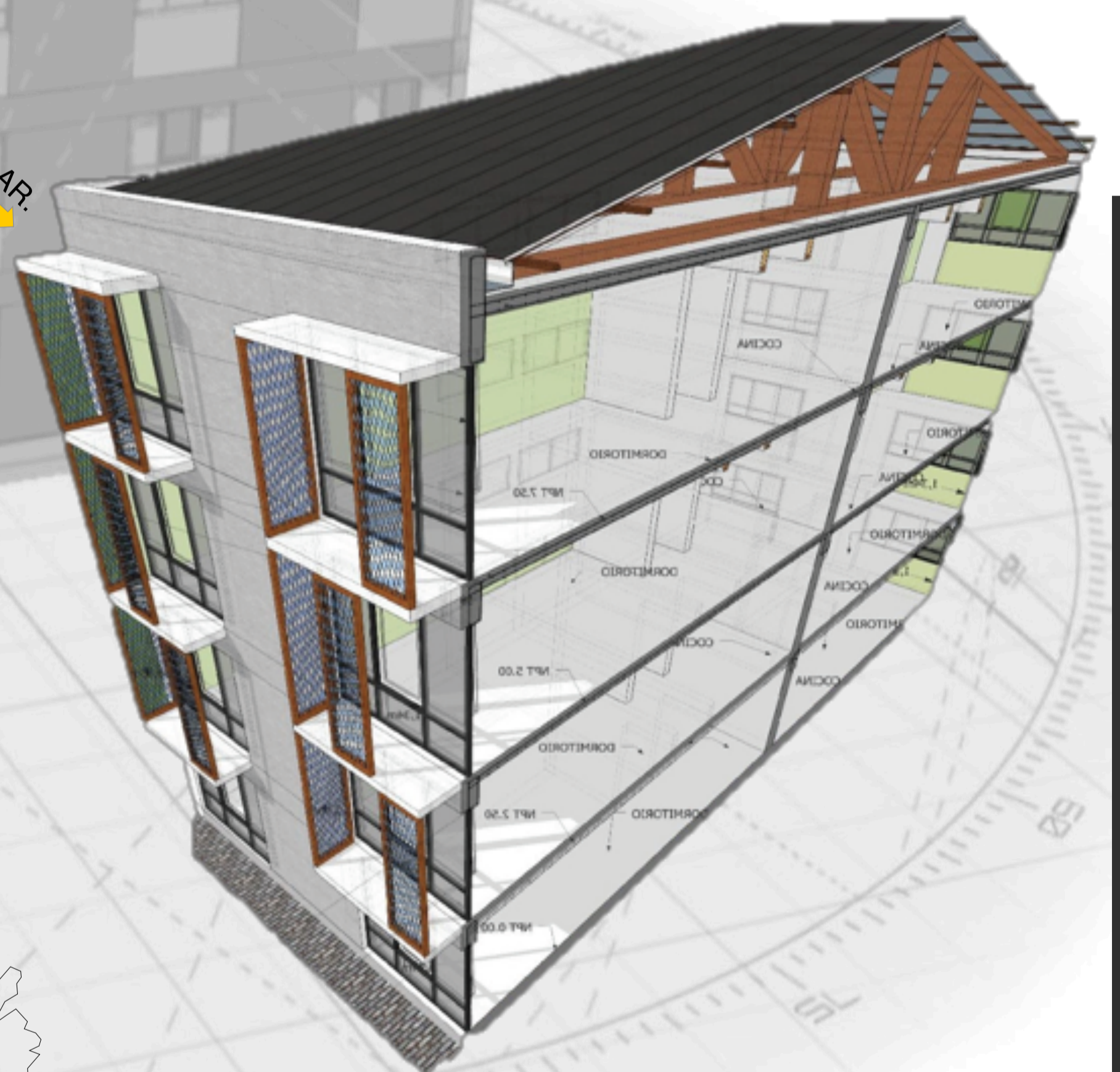
LAS VENTANAS TRANSMITEN RADIACIÓN DIRECTA LOS ELEMENTOS OPACOS ABSORBEN LA RADIACIÓN SOLAR

EN INVIERNO: CAPTAR RADIACIÓN SOLAR PARA REDUCIR DEMANDA DE CALEFACCIÓN

EN VERANO: UTILIZAR LAMAS PARA PROTEGERSE DE LA RADICIÓN MÁS FUERTE EN FACHADA OESTE

ADÉMÁS SE OPTA POR CREAR UN SISTEMA PARA GENERAR MAYOR VENTILACIÓN NATURAL, APROVECHANDO LA CAJA DE NUCLEO CENTRAL LA QUE PERMITE CIRCULAR Y REDISTRIBUIR EL AIRE, PARA ESTO SE ESTUDIA ABRIR PERFORACIONES EN EL LIVING HACIA EL INTERIOR DE ESTA. MANERA SE PERMITIRA UNA CORRECTA VENTILACIÓN CRUZADA.

RADIACIÓN SOLAR



ESCANTILLÓN Y DETALLES CASO BASE

ESCANTILLÓN

