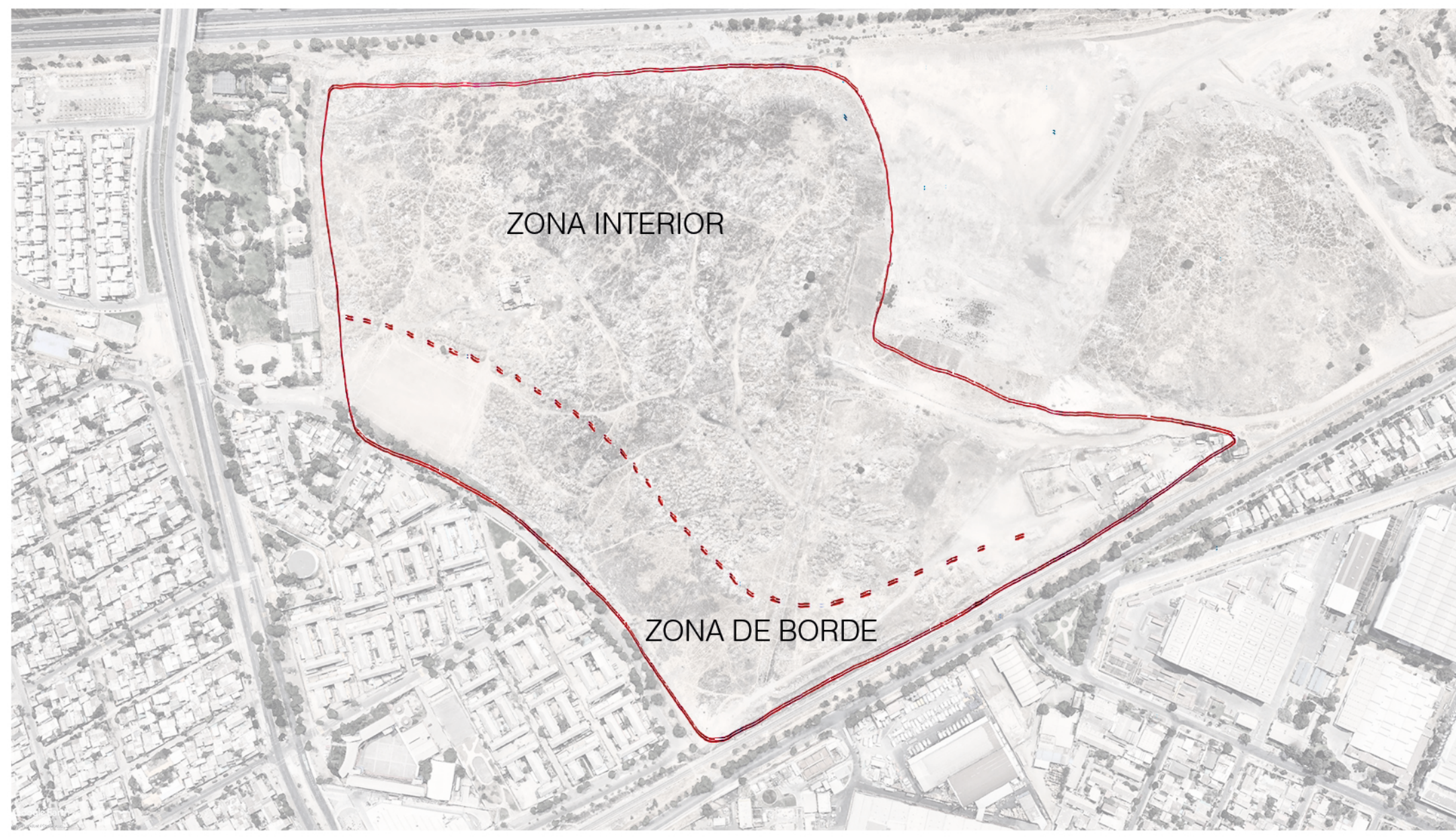


# ESTRATEGIAS PROYECTUALES ETAPA I

## ETAPA I

SE ESTABLECEN DOS ZONAS DE ACCIÓN IDENTIFICANDO LA CALIDAD DE LA CAPA VEGETAL DEL LUGAR, ZONA INTERIOR Y ZONA DE BORDE. LA ZONA DE BORDE, A DIFERENCIA DE LA ZONA INTERIOR, SE ENCUENTRA MENOS DETERIORADA Y CON MAYOR CAPACIDAD PARA SER REFORESTADA.

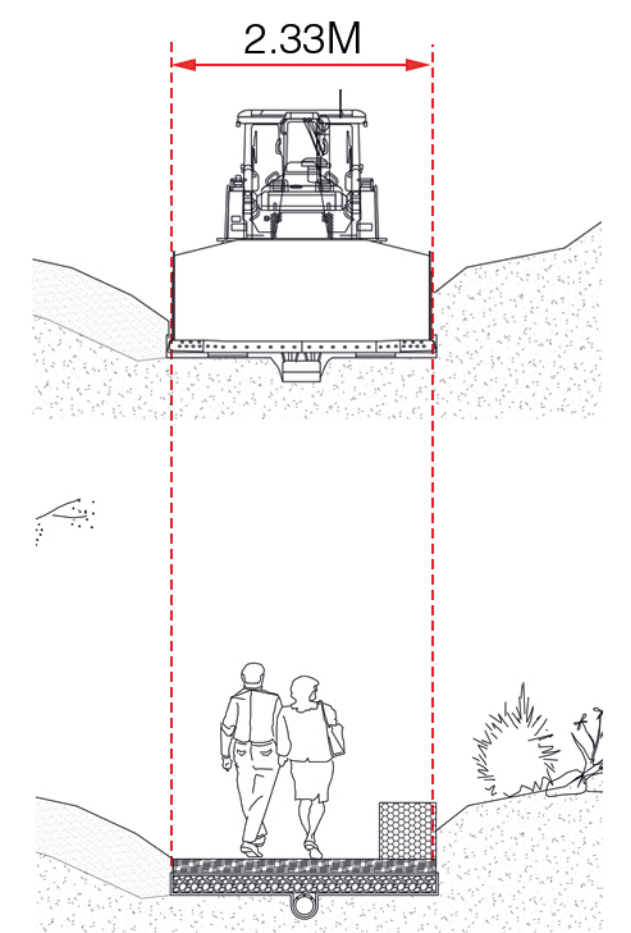


## ACCESO Y CIRCULACIONES

EXISTEN TRES ACCESOS LOS CUALES SE RELACIONAN CADA UNO CON UN ESPACIO PÚBLICO EXISTENTE Y CON UNA ESCALA DIFERENTE. HACIA LA ZONA INTERIOR SE IDENTIFICAN CIRCULACIONES EXISTENTES DENTRO DEL VERTEDERO LAS CUALES SE PRESENTAN COMO UNA OPORTUNIDAD A RECUPERAR, ENTENDIENDO EL VALOR QUE PRESENTAN EN LA MEMORIA DE LAS PERSONAS Y LA MAYOR COMPACTACIÓN DEL TERRENO EN ESTOS TRAMOS.

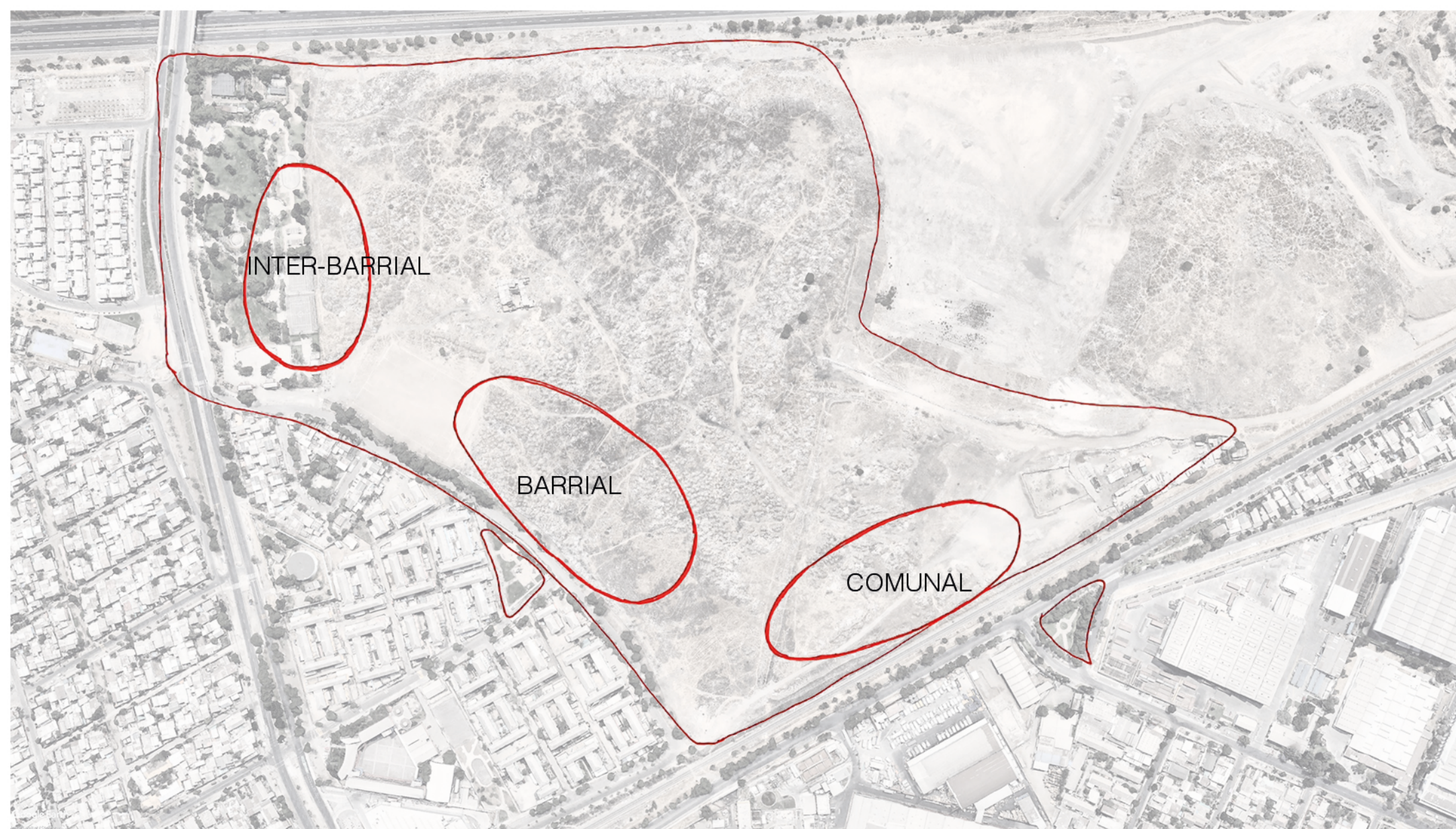


HABILITACIÓN DE CIRCULACIONES EXISTENTES SE UTILIZARÁ EL BULLDOZER D6 PREVIAMENTE ESPECIFICADO COMO HABILITADOR DE CAMINOS, GENERANDO ASÍ VIALIDADES DE 2.33M Y 4.66M AL HACER DOS PASADAS.



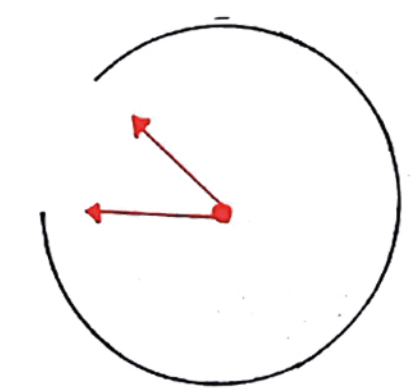
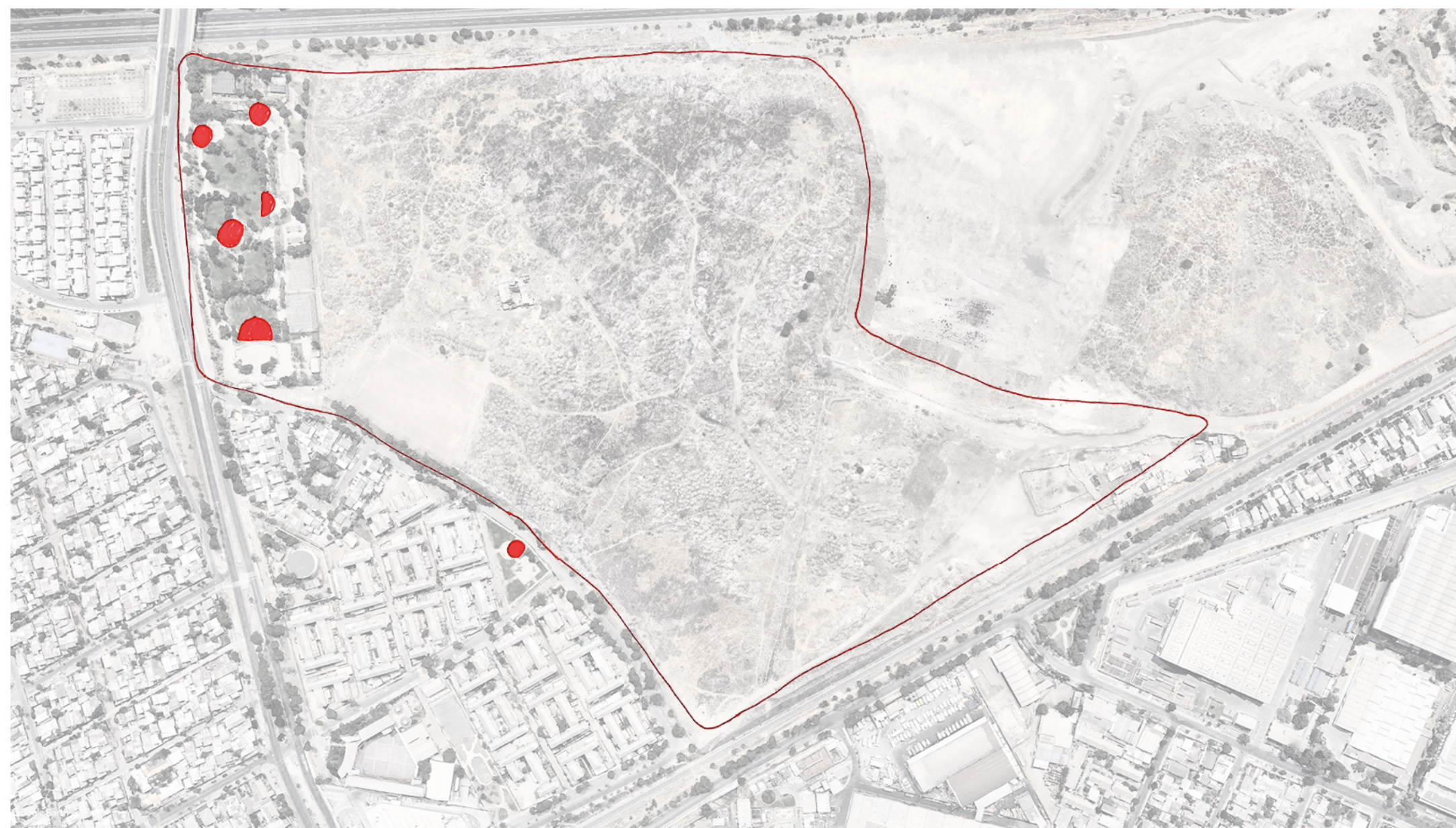
## USOS

LOS ACCESOS PROVIENEN DE ESPACIOS PÚBLICOS CON DIFERENTES ESCALAS, DESDE AV. LO ERRAZURIZ SE PRESENTA UN PUNTO DE ACCESO UTILIZADO POR DIFERENTES BARRIOS Y VILLAS. EL ACCESO CENTRAL PROVIENE DESDE EL CORAZÓN DE LA VILLA ORESTE PLATH. DESDE AV. LAS AMERICAS SE PRESENTA UNA CONEXIÓN CON LA CIUDAD BICENTENARIO Y LA IMPLEMENTACIÓN DE LA FUTURA ESTACION LO ERRAZURIZ DE LA LINEA MELITREN, ESTABLECIÉNDOSE DE ESTE MODO UNA ESCALA COMUNAL DE ACCESO AL PROYECTO.



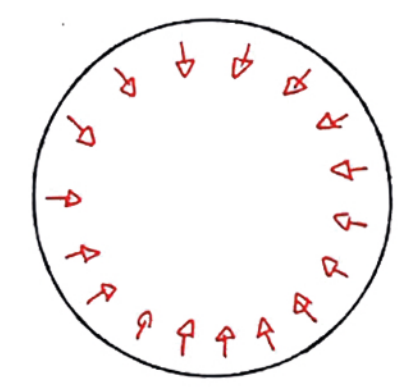
## ESPACIOS DE PERMANENCIA

SE BUSCA UN LENGUAJE COMÚN Y DE RÁPIDO ENTENDIMIENTO PARA CONFORMAR EL ESPACIO DE PERMANENCIA DENTRO DEL PROYECTO.



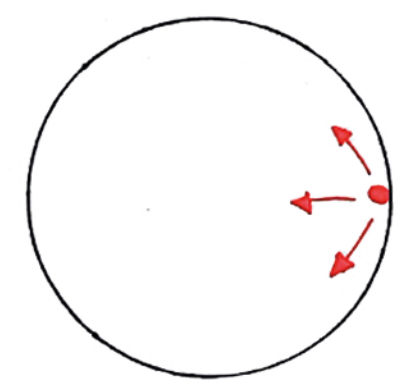
### VISTAS

LOS ACCESOS Y SALIDAS DE LA CIRCUNFERENCIA SE PRESENTAN COMO ENFOCADORES HACIA EL INTERIOR DEL PARQUE.



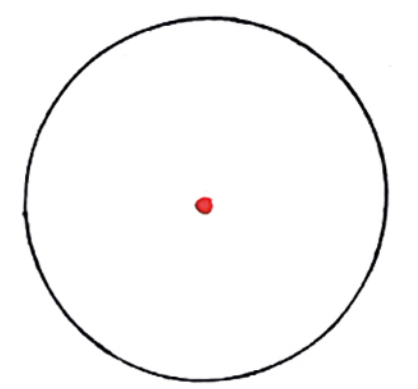
### CONTENCIÓN

EL ESPACIO ES CONTENIDO EN SI MISMO CONFORMANDO UN LUGAR CONTROLADO Y SEGURO PARA LOS DISTINTOS USUARIOS.



### RECONOCIMIENTO

EL LUGAR PUEDE SER LEIDO VISUALMENTE DE FORMA RÁPIDA ENTREGÁNDOLE MAYOR CONFIANZA AL VISITANTE.



### MANTENIMIENTO

AL SER CIRCULAR, EL ÁREA VERDE ES REGADA POR ASPERCIÓN DESDE SU CENTRO, CONTROLANDO EL USO DEL AGUA Y PERMITIÉNDOLE AL ENCARGADO REALIZAR OTRAS TAREAS.

