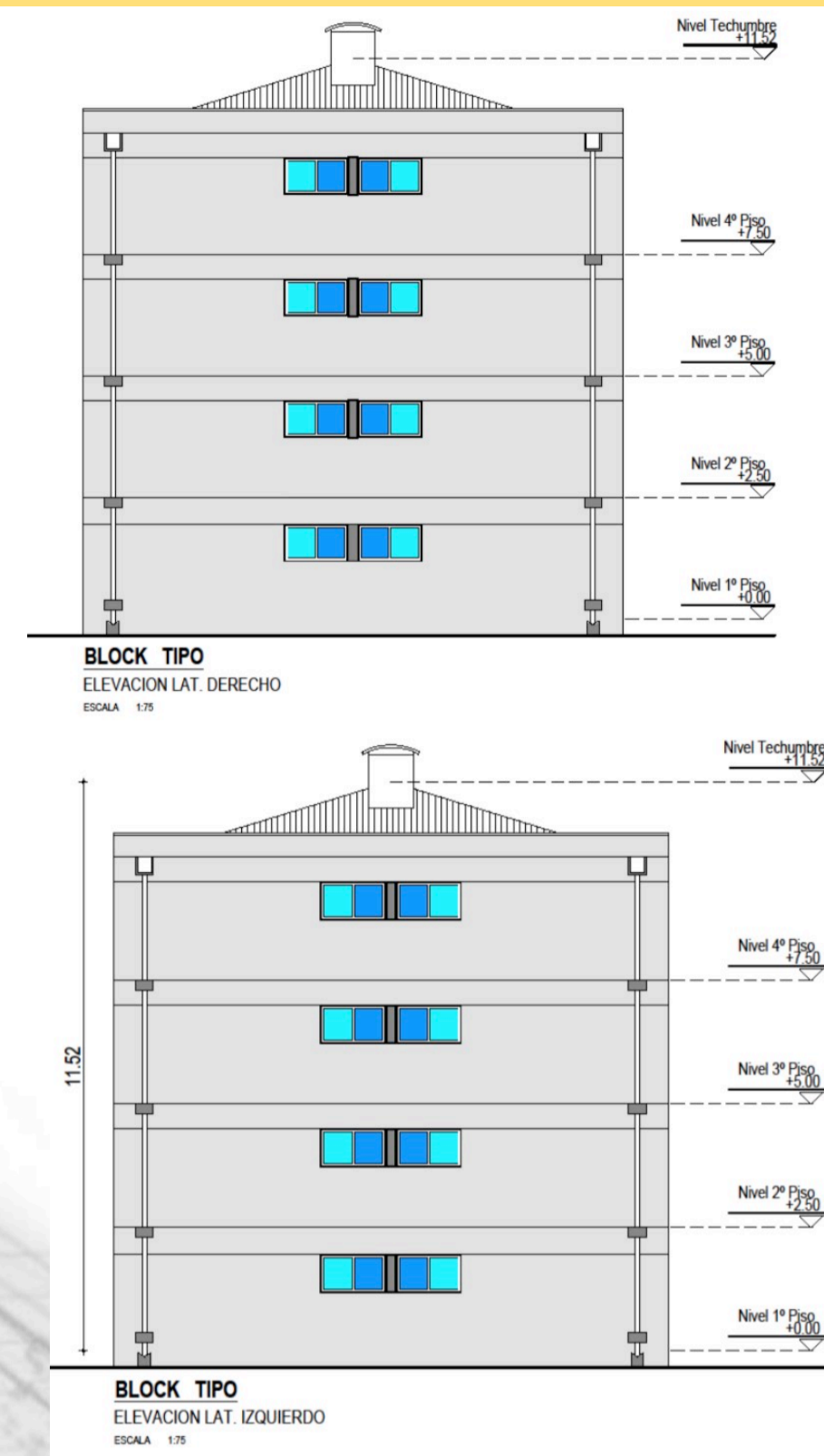


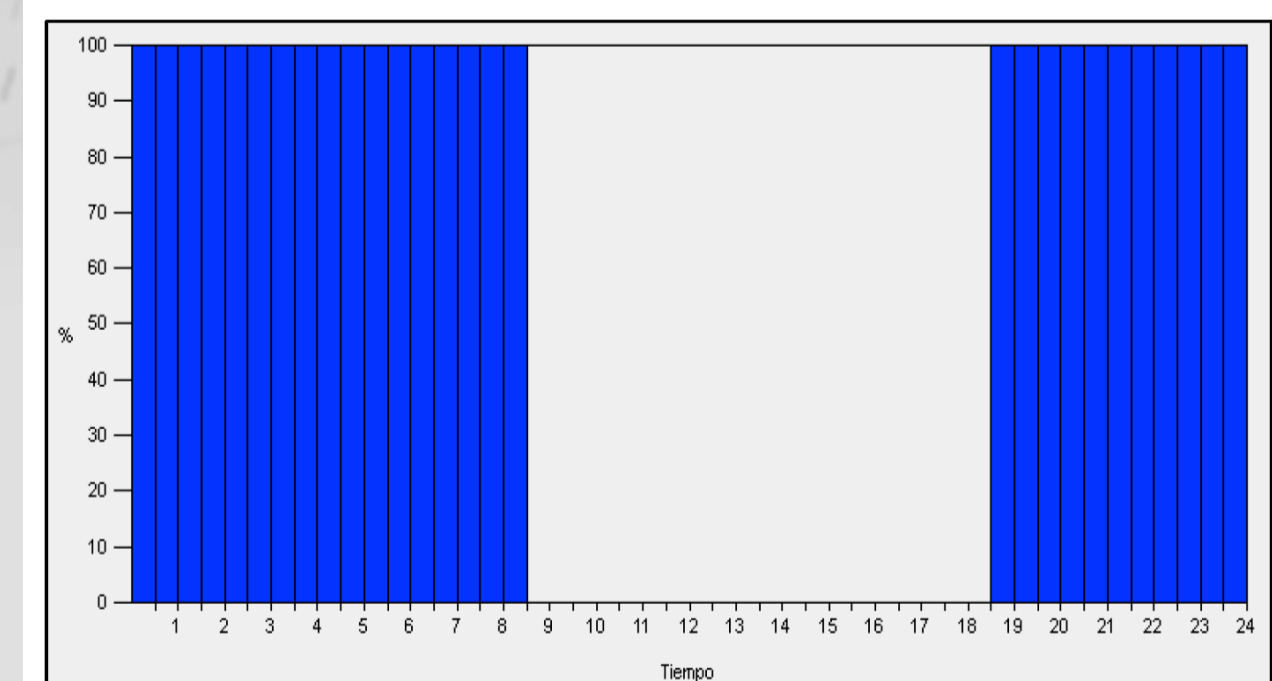
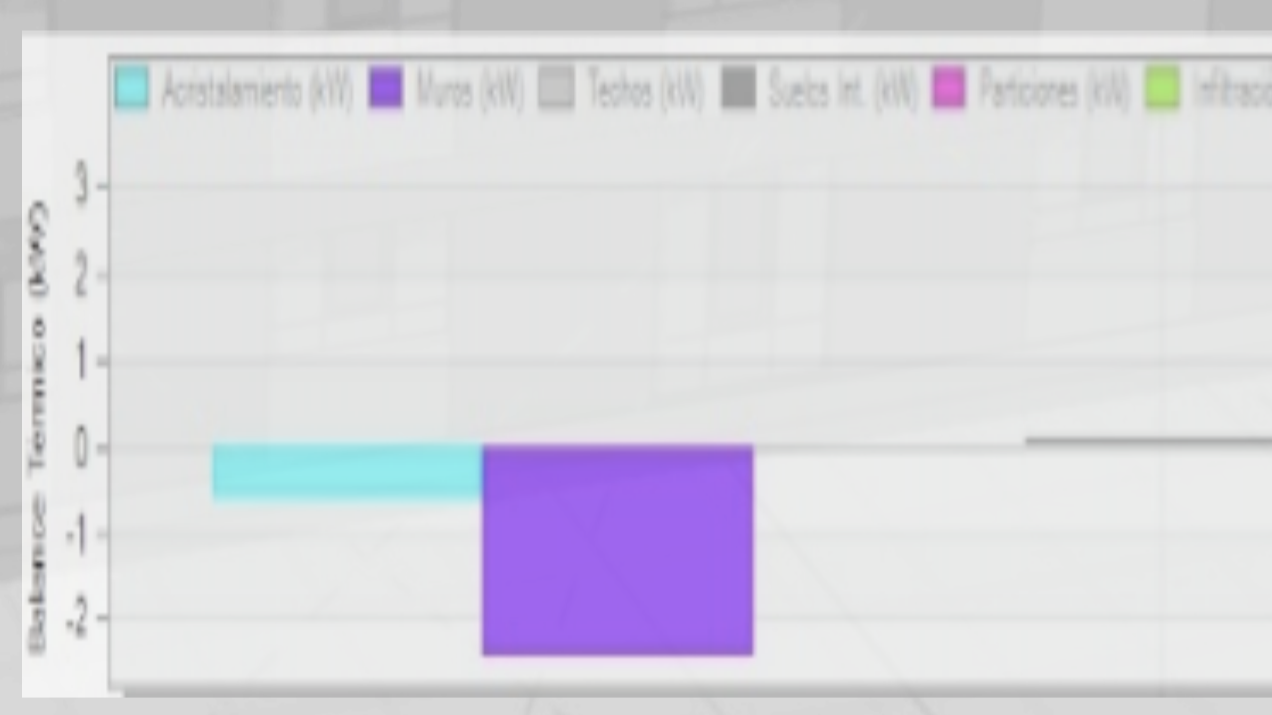
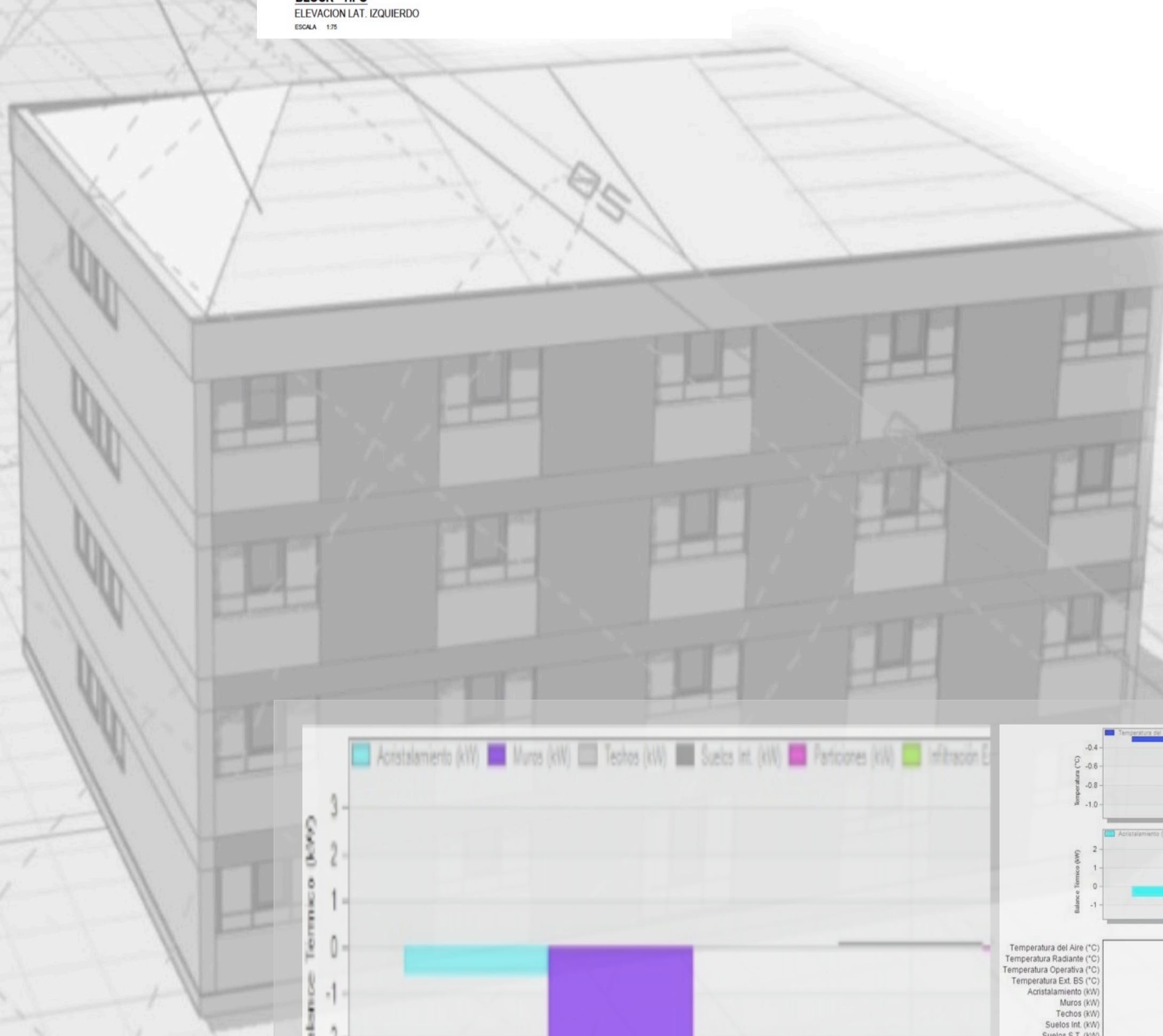
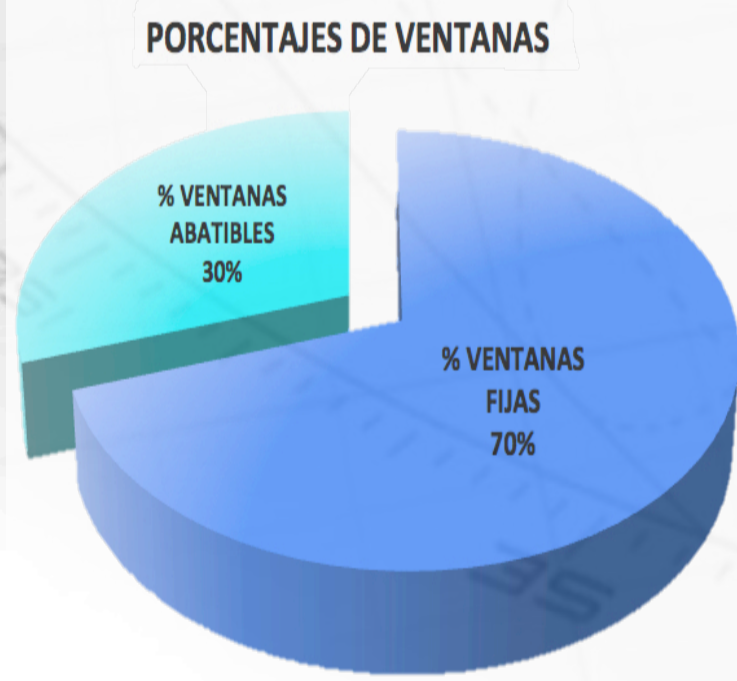
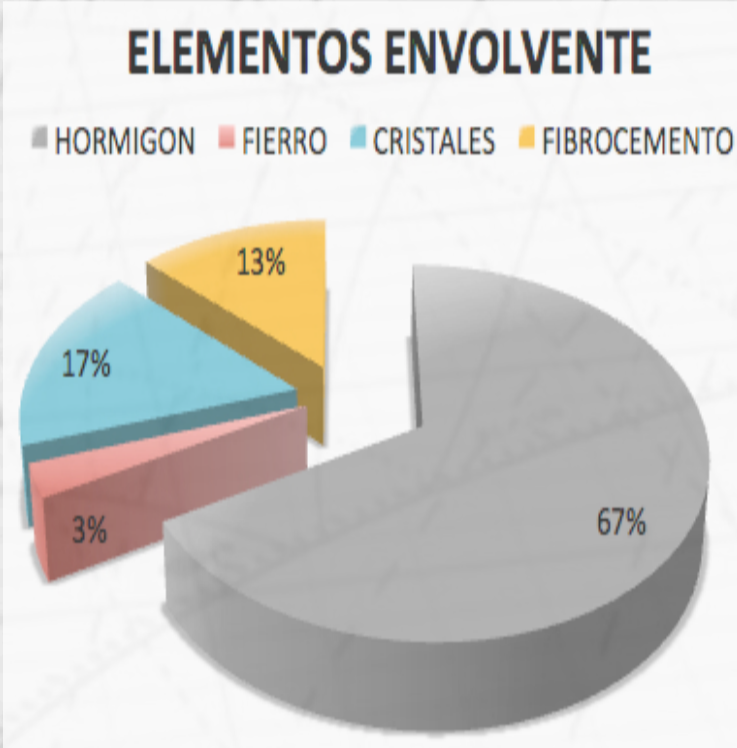
# ESTRATEGIAS PROYECTUALES – PROYECTO Y CONTEXTO

COMUNIDADES SOCIALES - BLOCK 1010-1020



CUADRO DE SIMBOLOGIA	
[Grey Box]	MUROS HORMIGON
[Yellow Box]	FIBROCEMENTO
[Blue Box]	VENTANA FIJA
[Light Blue Box]	VENTANA ABATIBLE

Elemento	Material	Superficie
ESTRUCTURA	HORMIGÓN	443,17
ANTEPECHO	FIBROCEMENTO	85,44
VENTANAS	CRISTAL	108,13
MARCOS V1 Y P1	FIERRO	21,26

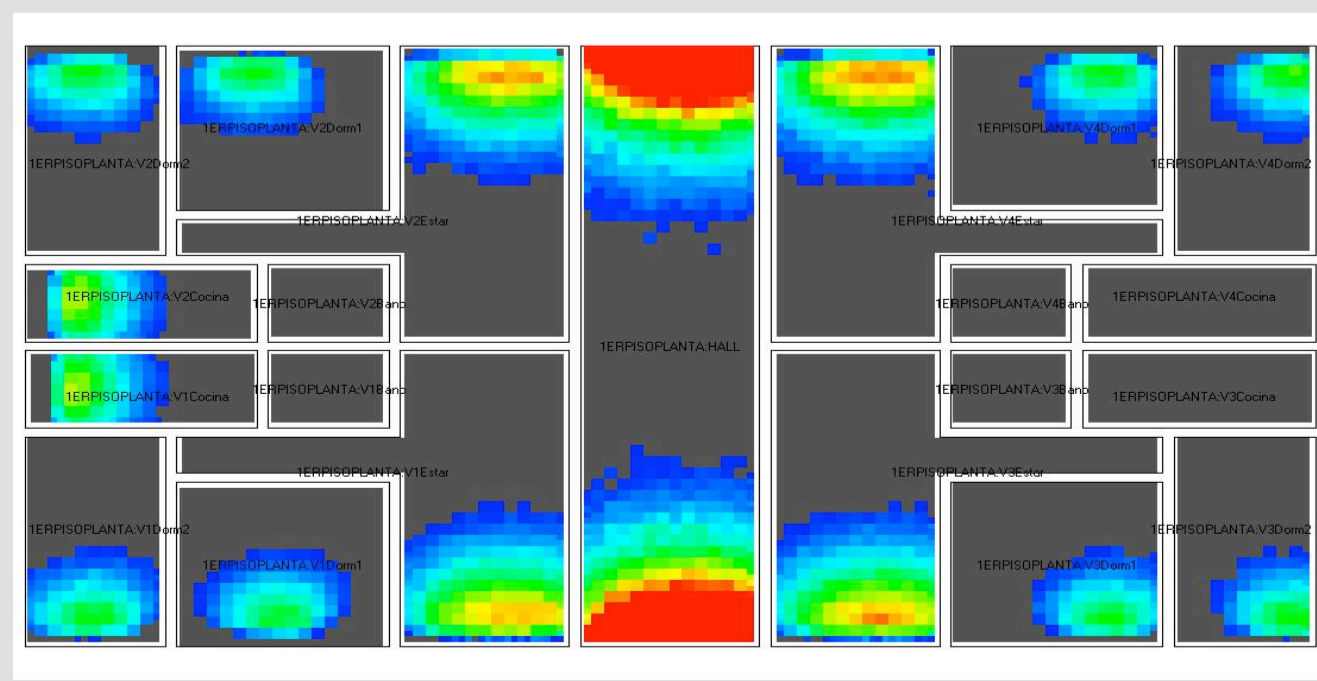


Mes	Lunes	Martes	Miércoles	Jueves	Viernes	Sábado	Domingo
Enero	8:30 a 18:30	8:30 a 18:30	8:30 a 18:30	8:30 a 18:30	8:30 a 18:30	24 horas	24 horas
Febrero	8:30 a 18:30	8:30 a 18:30	8:30 a 18:30	8:30 a 18:30	8:30 a 18:30	24 horas	24 horas
Marzo	8:30 a 18:30	8:30 a 18:30	8:30 a 18:30	8:30 a 18:30	8:30 a 18:30	24 horas	24 horas
Abril	8:30 a 18:30	8:30 a 18:30	8:30 a 18:30	8:30 a 18:30	8:30 a 18:30	24 horas	24 horas
Mayo	8:30 a 18:30	8:30 a 18:30	8:30 a 18:30	8:30 a 18:30	8:30 a 18:30	24 horas	24 horas
Junio	8:30 a 18:30	8:30 a 18:30	8:30 a 18:30	8:30 a 18:30	8:30 a 18:30	24 horas	24 horas
Julio	8:30 a 18:30	8:30 a 18:30	8:30 a 18:30	8:30 a 18:30	8:30 a 18:30	24 horas	24 horas
Agosto	8:30 a 18:30	8:30 a 18:30	8:30 a 18:30	8:30 a 18:30	8:30 a 18:30	24 horas	24 horas
Septiembre	8:30 a 18:30	8:30 a 18:30	8:30 a 18:30	8:30 a 18:30	8:30 a 18:30	24 horas	24 horas
Octubre	8:30 a 18:30	8:30 a 18:30	8:30 a 18:30	8:30 a 18:30	8:30 a 18:30	24 horas	24 horas
Noviembre	8:30 a 18:30	8:30 a 18:30	8:30 a 18:30	8:30 a 18:30	8:30 a 18:30	24 horas	24 horas
Diciembre	8:30 a 18:30	8:30 a 18:30	8:30 a 18:30	8:30 a 18:30	8:30 a 18:30	24 horas	24 horas

En análisis energético y gráficos de balance térmico indican que la mayor pérdida de calor se genera a través de los muros, luego de las ventanas y en tercer lugar por techo y radiér y techo

Se analiza los niveles de iluminación, luz natural para los usuarios del edificio. Se obtiene que un 75% del área habitable en espacios ocupados recibe suficiente luz diurna, logrando una iluminancia por arriba del valor límite de confort. Se evidencia una diferencia significativa entre temperatura e iluminación interior por captación solar entre los departamentos del norte y sur, mientras que en los departamentos de oriente y poniente puede llegar a ocurrir mayor calentamiento en verano.

**Horarios de uso de los departamentos**  
De lunes a viernes se considera que los ocupantes abandonan las viviendas entre las 08:30 horas y las 18:30 horas debido al trabajo y diversas actividades. Durante el fin de semana, los habitantes permanecen en sus hogares durante todo el día y hay más actividad



IDENTIFICACION DE CONDOMINIOS SOCIALES TIPO CORVI 1010 Y 1020 EN LA CIUDAD DE CONCEPCIÓN