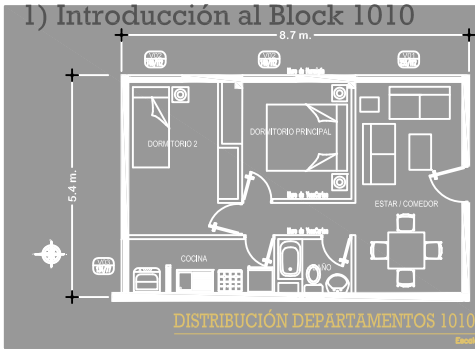
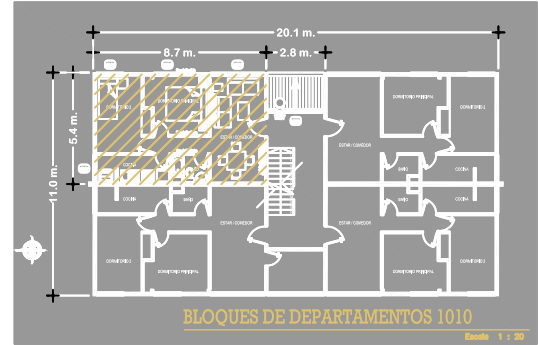


# ESTRATEGIAS PROYECTUALES

Propuesta para afrontar la problemática de habitabilidad, ampliación y densificación de condominios sociales en barrios consolidados a través de los recursos subsidiarios disponibles en la actualidad.  
 Conjunto Habitacional Miraflores Alto, Viña del Mar



Los bloques 1010 tienen entre 45 y 49 m<sup>2</sup>, baño, cocina, 2 dormitorios, zonas de closet, living-comedor, y no considera terraza.  
 Estos bloques se diseñaron con una tipología modular a partir de una planta rectangular de 220 m<sup>2</sup>, 4 depts. por piso. Un área de circulación en el centro comunica a toda las viviendas.

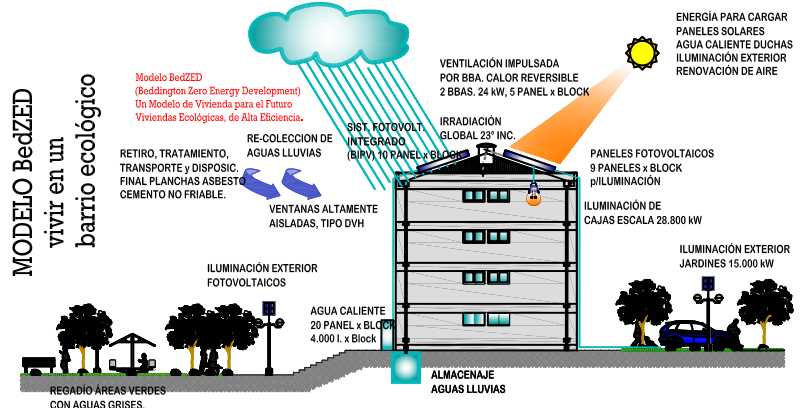
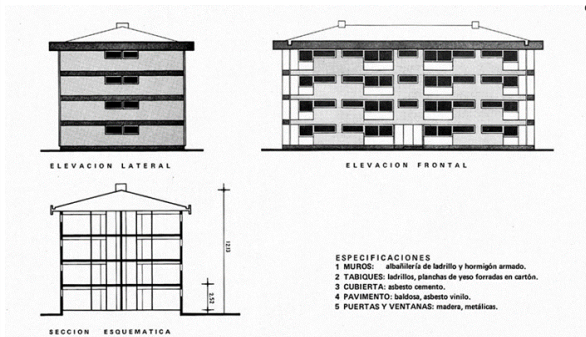


El diseño de estas viviendas son las disposiciones de los muros estructurales, los que da origen a cada departamento, generando así, una planta libre con tabiquería interior capaz de modificarse. Esta posibilidad de innovar y hacer cambios debería ir acompañado de una ampliación a estos departamento.

## 2) Presentación del conjunto Miraflores Alto.



## 3) Mejoras del entorno.

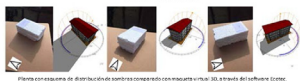
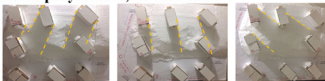


## 5) Proyección de sombras y asolamiento.

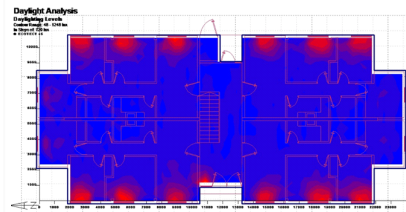
### F) Caso de Estudio.

#### F.5) Proyección de sombras y asoleamiento.

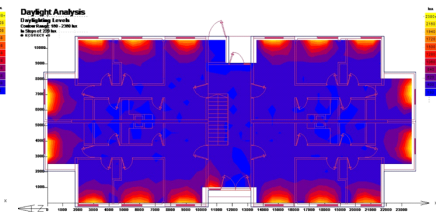
- Se analiza la incidencia solar y factor de sombra....
- Se verifica simulando la trayectoria solar para que las sombras proyectadas, no afecten....



Se definió cambiar las ventanas por ventanales...



La modificación de abertura de vanos...



## 6) Consideraciones de la Estructura Block 1010.

- Se verifica estructura de acuerdo a diseño y esta cumple en lo correspondiente a solicitaciones de esfuerzo de corte en la base al agregar hasta 2 pisos más manteniendo el refuerzo existente en las fundaciones.
- La adición de 1 o más 2 pisos en cuanto a fundaciones, queda estrictamente restringida a las siguientes características mínimas del suelo según clasificación D.S. N°61 MINVU.

