

POSVERDAD

Cuando se apela a la emoción y a las creencias personales

QUÉ SE ENTIENDE POR POSVERDAD



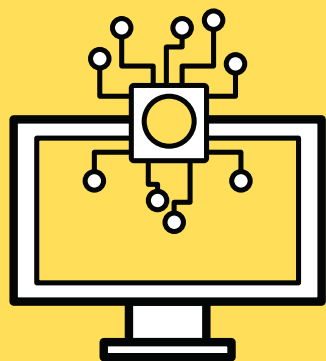
Es una distorsión deliberada de una realidad, que manipula creencias y emociones con el fin de influir en la opinión pública y en actitudes sociales. Tiende a transmitirse a través de internet, redes sociales y el "boca a boca".

DOS TIPOS DE POSVERDAD



1. Casual o culposa, que emerge del comportamiento de cada uno de nosotros.
2. Intencional o dolosa, generada por personas o grupos de interés que utilizan los mecanismos de la posverdad casual para su propio beneficio.

SOMOS TODOS RESPONSABLES



Debemos asumir nuestra responsabilidad individual y colectiva ante el fenómeno de la posverdad, pues somos tanto víctimas como cómplices. Como la información nos llega desde distintas fuentes, debemos siempre verificar su confiabilidad.

NECESITAMOS EVIDENCIA



Hay información de buena calidad y de mala calidad, hay información verdadera, probable, dudosa y falsa, por ello es fundamental contar con una serie de herramientas mentales que nos permitan evaluar evidencia de manera razonada.