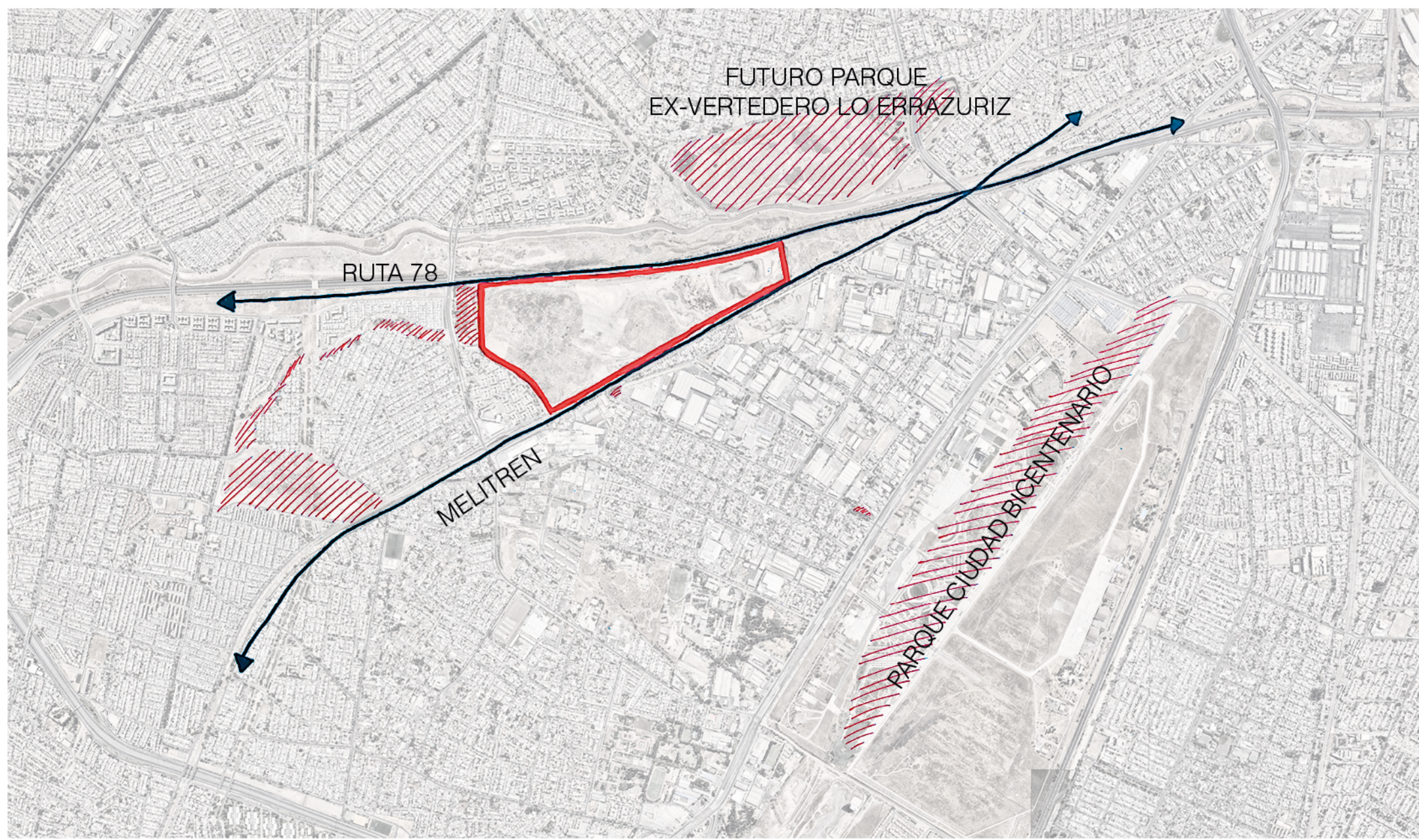


ESTRATEGIAS PROYECTUALES MASTERPLAN

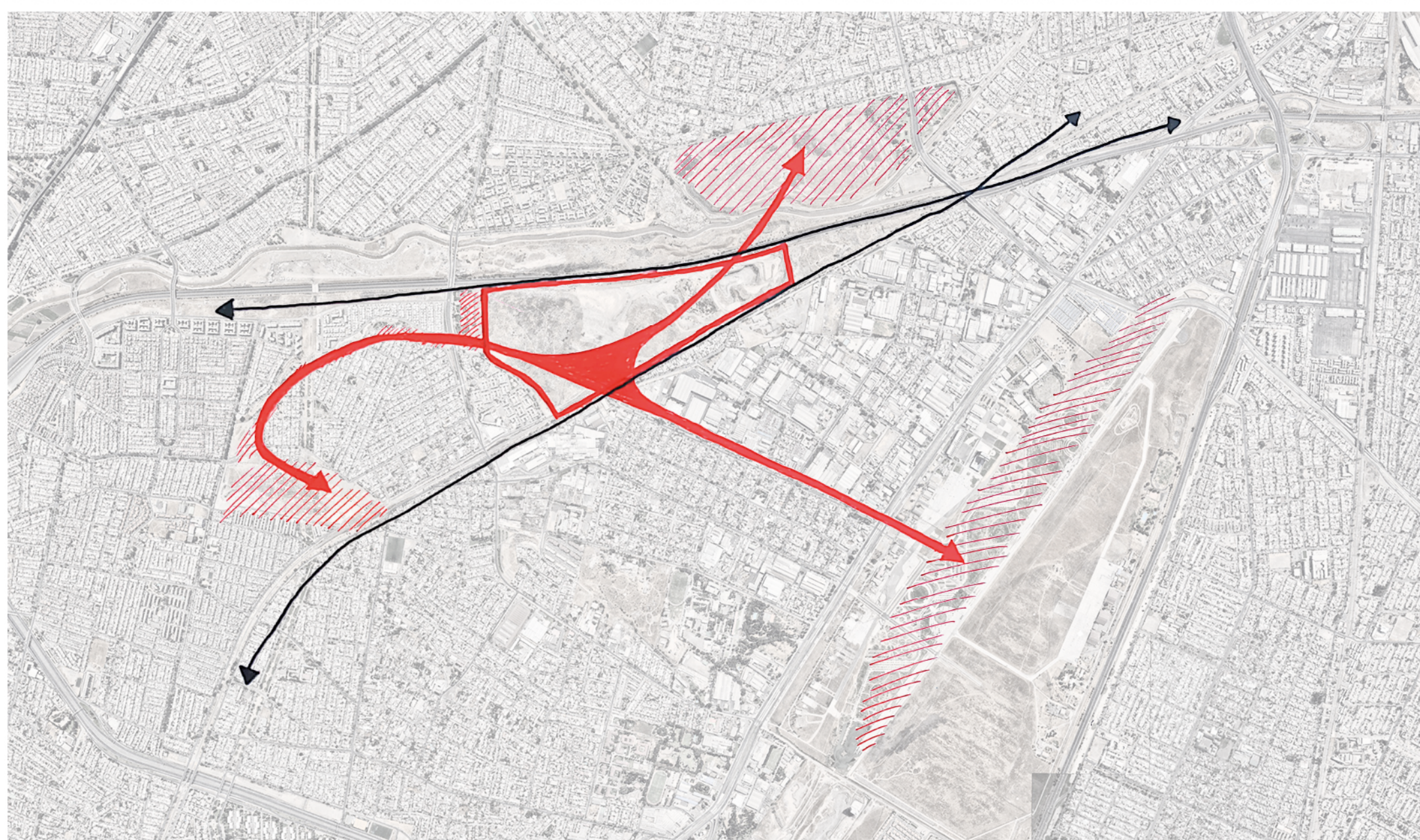
CONTEXTO

EL ESPACIO DEGRADADO SE ENCUENTRA EMPLAZADO EN UNA POSICIÓN CENTRAL FRENTE A OTROS PROYECTOS DE ESPACIO PÚBLICO Y FLANQUEADO POR DOS EJES DE TRANSPORTE IMPORTANTES, RUTA 78 Y VIA FERREA MELITREN.



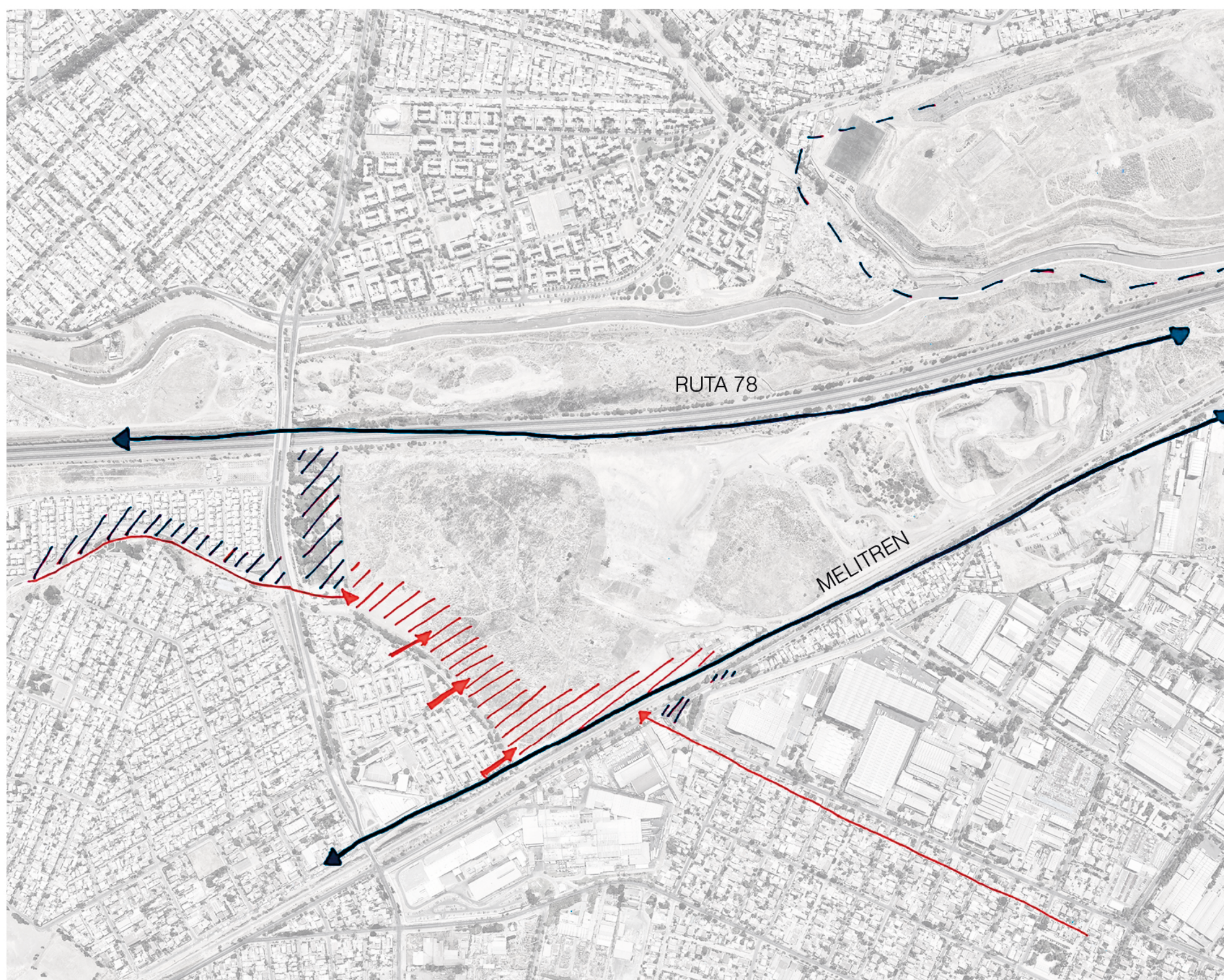
SISTEMA DE ÁREAS VERDES

RESPONDIENDO A SU EMPLAZAMIENTO CENTRAL EL PROYECTO SE DESARROLLA DESDE UNA ESCALA MACRO COMO PARTE DE UN SISTEMA DE PARQUES, DONDE BUSCA SER UN COMPLEMENTO RESPETANDO SU PROPIA IDENTIDAD.



ACCESOS

AL ESTAR FLANQUEADO POR DOS EJES DE TRANSPORTES IMPORTANTES, EL ESPACIO SE PRESENTA COMO UN BOLSÓN ABIERTO SOLO HACIA EL OESTE, AL MISMO TIEMPO SON LOS BORDES DEL ESPACIO DEGRADADO LOS QUE SE ENCUENTRAN MENOS DETERIORADOS Y CON MAYOR CANTIDAD DE NUTRIENTES EN SUS SUELOS. ESTO SUGIERE Y PERMITE DESARROLLAR UNA CONTINUIDAD ESPACIAL CON LOS PARQUES Y PLAZAS EXISTENTES.



INFRAESTRUCTURA FUTURA

ESTABLECIENDO UN PROCESO DE RECUPERACIÓN GRADUAL, IDENTIFICANDO UNA ZONA PRODUCTIVA EN RELACIÓN AL ESPACIO EN DESUSO, SE PROPONEN DOS HITOS IMPORTANTES.

- ESTACION LO ERRAZURIZ (MELITREN) COMO REMATE DE AV. LAS AMERICAS QUE CONECTA EL PROYECTO CON LA CIUDAD BICENTENARIO.

- CENTRO DE REVALORIZACIÓN DE MATERIALES VOLUMINOSOS OCUPANDO UN ESPACIO PRIVILEGIADO LOGISTICAMENTE CON CONECTIVIDAD VIAL Y FERROVIARIA, SE PRESENTA UN LUGAR ÓPTIMO PARA EL DESARROLLO EL CENTRO, LIBERANDO ASÍ LA PLANTA ARRIP.

