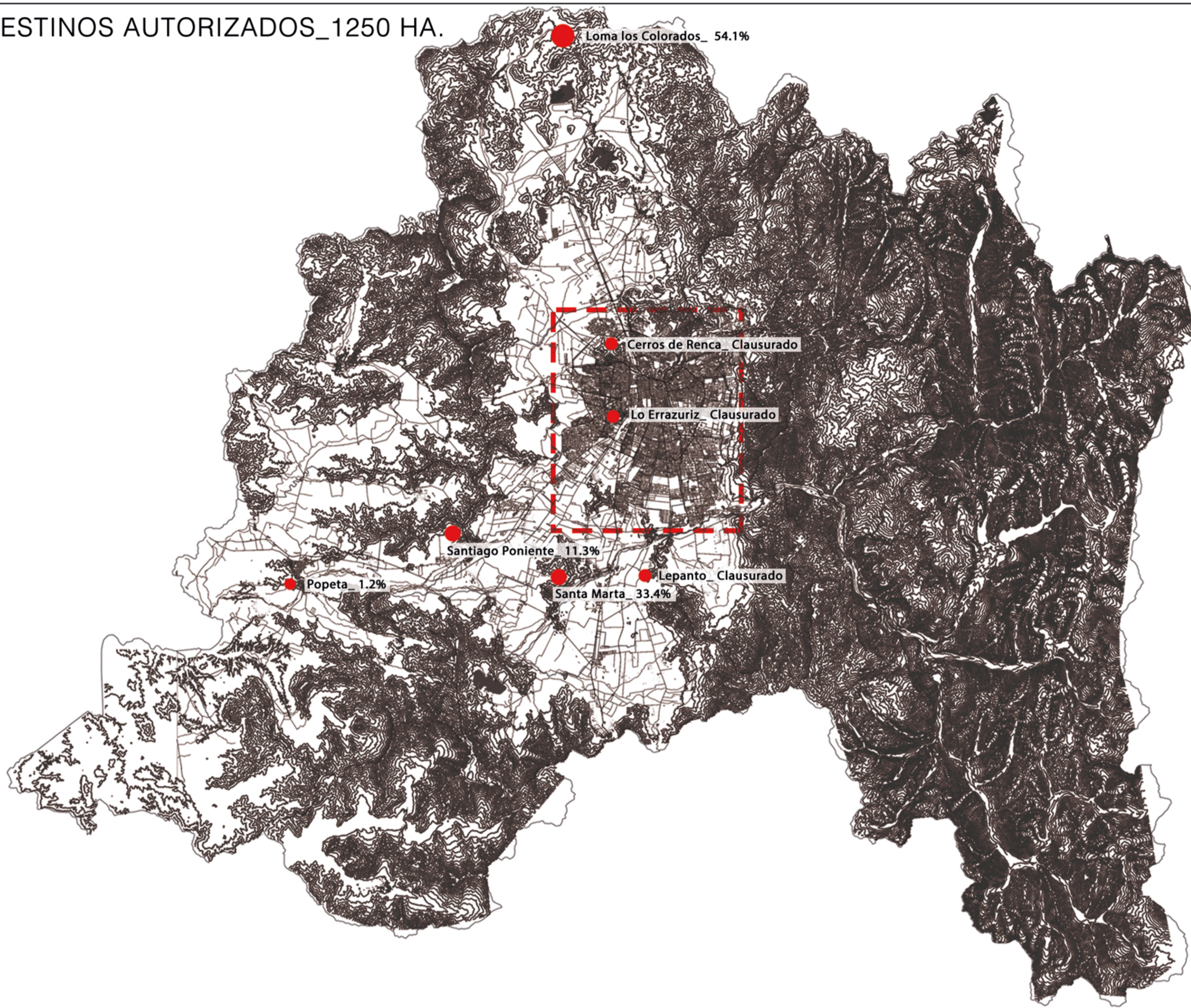


TEMA

DESTINOS AUTORIZADOS_1250 HA.



Degradación del espacio público producto de la bota ilegal de residuos.

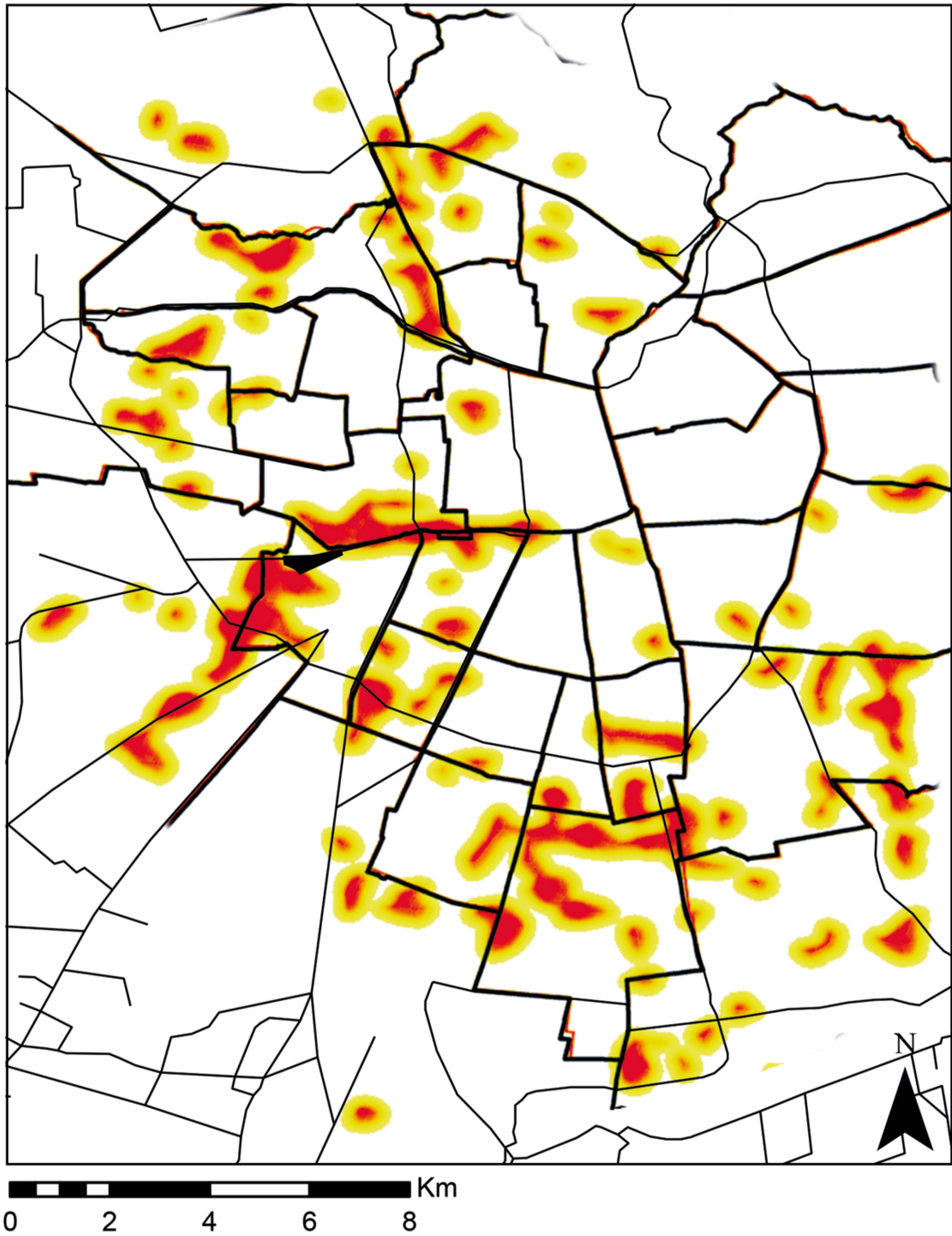
En la región metropolitana rige actualmente el sistema de producción lineal, producto de esto se producen 2,7 millones de toneladas de residuos al año.

Residuos anuales percapita

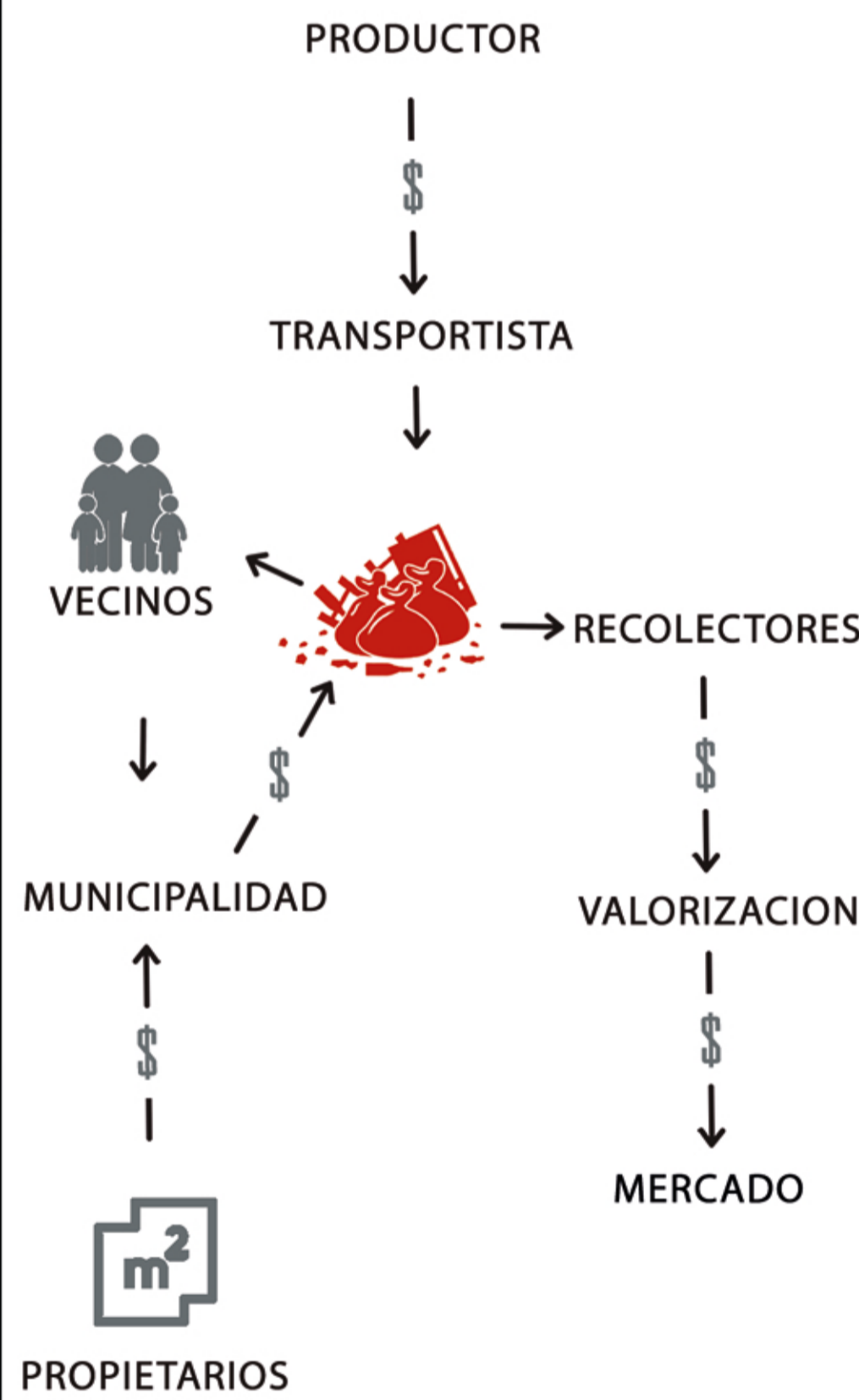


Actualmente la ciudad de Santiago depende estrechamente de la capacidad de los vertederos para recibir los residuos generados por los ciudadanos. Esto produce una problemática a largo plazo dado que el terreno es finito pero la cantidad de residuos generados actualmente va en aumento.

BOTADOS ILEGALMENTE_400HA.



Mapa de Actores



La gestión de basura y el sistema de consumo actual genera que en la capital los residuos sólidos no sean llevados en su totalidad a lugares autorizados, en vez, por motivos económicos son arrojados en sitios eriazos, lugares públicos, límites comunales, bordes de carreteras y vías férreas.

Dentro de la provincia de Santiago hay cerca de 600 micro basurales y 72 Vertederos ilegales que ocupan aproximadamente 400 hectáreas, el área equivalente al casco histórico de la ciudad. Estos hechos generan verdaderos corredores de basura dentro de la ciudad y muchos de estos basurales están inmersos en las comunas más pobres del radio urbano, generando deficiencias sanitarias, ambientales y desvalorización.

Los residuos botados ilegalmente generan graves consecuencias, tanto para la comunidad como para el medio ambiente, ya que son foco de infecciones, atrae roedores e insectos, los elementos tóxicos son percolados en la tierra pudiendo infectar las napas subterráneas, Además de disminuir el valor de las viviendas y atentar contra la dignidad de los vecinos. Paralelamente existe una economía in torno a los residuos botados ilegalmente. Un 80% de los residuos son escombros domiciliarios, un 15% corresponde a elementos voluminosos como

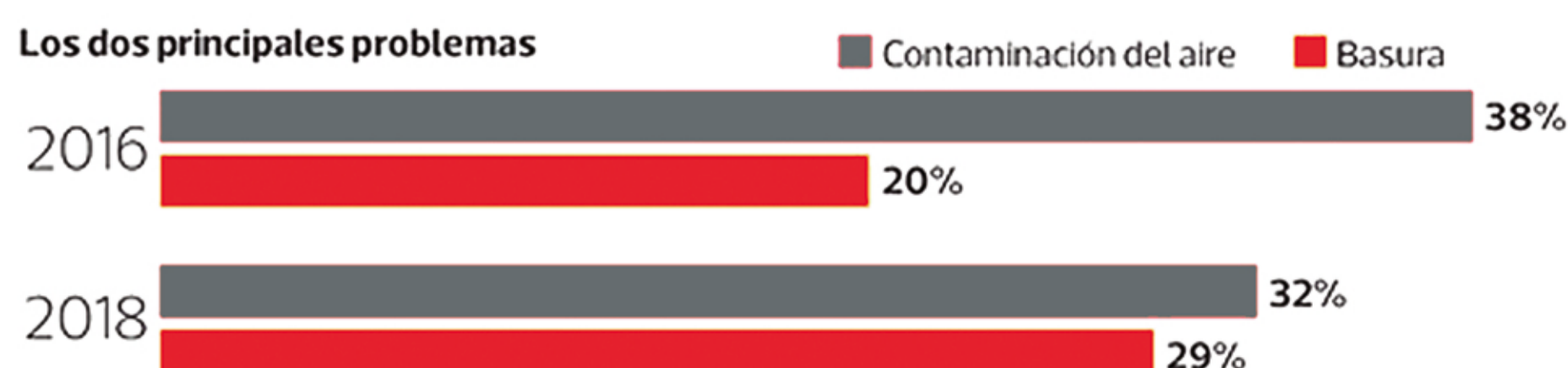
60% de los residuos botados ilegalmente se encuentran en:

- PUENTE ALTO
- QUILICURA
- PUDAHUEL
- LA PINTANA
- LO ESPEJO
- SAN BERNARDO
- MAIPU
- CERRILLOS

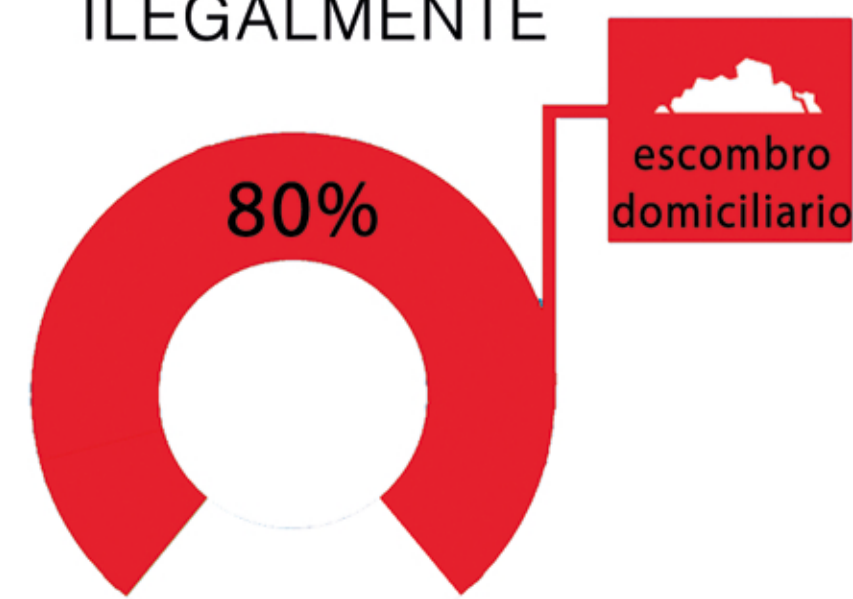


LOS CHILENOS Y EL MEDIO AMBIENTE

Última Encuesta Nacional del Medio Ambiente revela qué piensan los chilenos de su entorno.



RESIDUOS BOTADOS ILEGALMENTE



¿Cómo configurar espacio público de calidad mediante la revalorización arquitectónica de los materiales presentes?