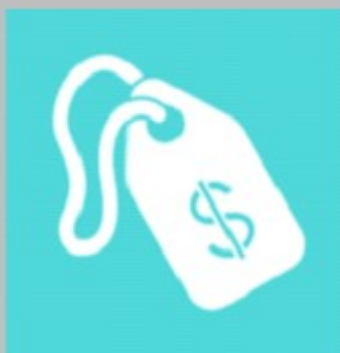
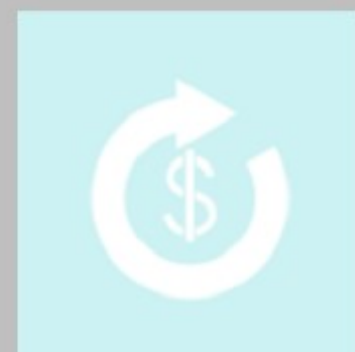
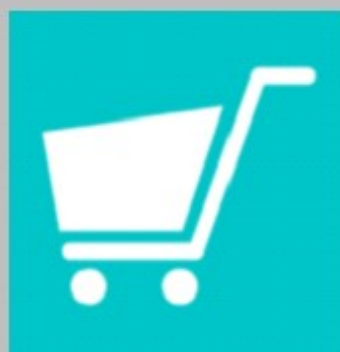


# INDICE DE PERCEPCIÓN DEL CONSUMIDOR



# ÍNDICE DE PERCEPCIÓN DEL CONSUMIDOR<sup>1</sup>

La confianza de los consumidores se mantuvo muy pesimista.

CUADRO 1

Índice de Percepción de Consumidores  
Base dic-2001 = 100

Mes	IPeCo	Índice Coyuntural	Índice Expectativas
sept-19	98,1	145,0	81,2
oct-19	65,7	83,0	59,6
nov-19	69,2	90,3	61,6
dic-19	48,0	56,7	44,9
ene-20	63,0	80,2	56,9
feb-20	71,7	94,9	63,4
mar-20	68,2	107,3	54,2
abr-20	49,6	32,8	55,8
may-20	51,3	37,2	56,6
jun-20	63,0	30,1	75,2
jul-20	62,0	32,7	72,8
ago-20	75,0	50,9	83,9
sept-20	71,2	50,6	78,9
var. m/m	-3,8	-0,3	-5,0
var. a/a	-26,9	-94,4	-2,4

Fuente: CEEN UDD en base a encuestas en Mall Plaza

En septiembre la confianza de los consumidores disminuyó gradualmente (3,8 puntos), manteniéndose en el nivel muy pesimista. En los últimos doce meses ha disminuido 26,9 puntos.

La tendencia de mediano plazo, medida a través del promedio móvil trimestral, aumentó gradualmente, aunque se mantuvo en el nivel extraordinariamente pesimista.

La confianza en la actualidad (índice coyuntural) no varió significativamente (-0,3 puntos), manteniéndose en el nivel extraordinariamente pesimista. Por su parte, la confianza en el futuro (índice de expectativas) retrocedió de forma gradual (5,0 puntos), pasando del nivel pesimista a muy pesimista.

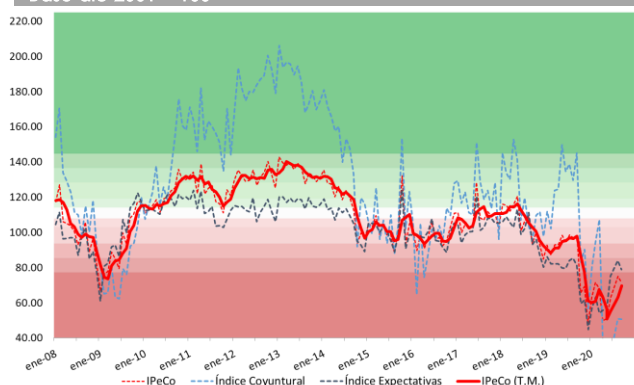
Las visiones de estabilidad de la confianza aumentaron gradualmente, debido a un avance gradual de las visiones neutrales del futuro, y pese a una marginal caída de las visiones neutrales de la actualidad.

En los estratos socioeconómicos se observaron cambios mayormente negativos. La confianza disminuyó en el estrato ABC1, manteniéndose extraordinariamente pesimista. En el C2 retrocedió, aunque se mantuvo muy pesimista. En el C3 disminuyó de pesimista a muy pesimista. En el D aumentó de pesimista a moderadamente pesimista. En el estrato E retrocedió de moderadamente pesimista a muy pesimista.

A nivel regional, los cambios en la confianza fueron negativos. En la Región Metropolitana disminuyó, aunque se mantuvo moderadamente pesimista, mientras que en la Región del Bío-Bío retrocedió de muy pesimista a extraordinariamente pesimista.

GRÁFICO 1

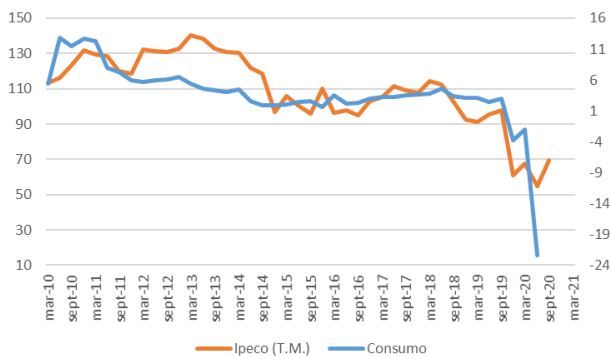
Índice de Percepción de Consumidores  
Base dic-2001 = 100



Fuente: CEEN UDD en base a encuestas en Mall Plaza

<sup>1</sup> El IPECO es elaborado por el Centro de Estudios en Economía y Negocios, CEEN, de la Universidad del Desarrollo, en conjunto con Mall Plaza, desde diciembre de 2001. Para descargar los informes y datos del CEEN: <http://ceen.udd.cl> y <https://repositorio.udd.cl/>

**GRÁFICO 2**  
IPeCo y Crecimiento anual del consumo privado



T.M. = Trimestre móvil  
Fuente: CEEN UDD en base a encuestas en Mall Plaza y Banco Central

### La confianza disminuyó gradualmente

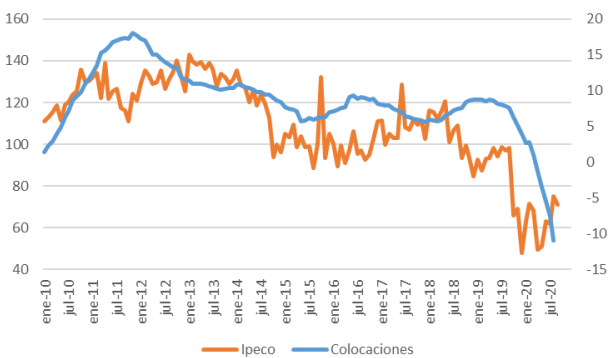
En septiembre la confianza de los consumidores registró una caída gradual, aunque se mantuvo en el nivel muy pesimista.

El promedio móvil trimestral del IPeCo, que muestra de mejor forma la tendencia a mediano plazo, aumentó gradualmente, aunque de todas formas permaneció en el nivel extraordinariamente pesimista.

Las noticias económicas vigentes durante el mes fueron mixtas para la confianza de los consumidores. El IMACEC de julio disminuyó 10,7% en doce meses, mientras que el IPC de agosto aumentó un 0,1%, acumulando un crecimiento de 2,4% en doce meses. Por otro lado, el Índice de Actividad del Comercio (IAC) aumentó un 5,4% en julio, con lo que acumula una caída de 11,2% en doce meses.

Entre los factores que determinan los ingresos de los hogares, la tasa de desempleo aumentó a 13,1% en el trimestre terminado en julio, mientras que el índice real de remuneraciones aumentó julio en 0,6%, acumulando un crecimiento de 0,3% en un año.

**GRÁFICO 3**  
IPeCo y Crecimiento anual de las colocaciones de consumo



Fuente: CEEN UDD en base a encuestas en Mall Plaza y Banco Central

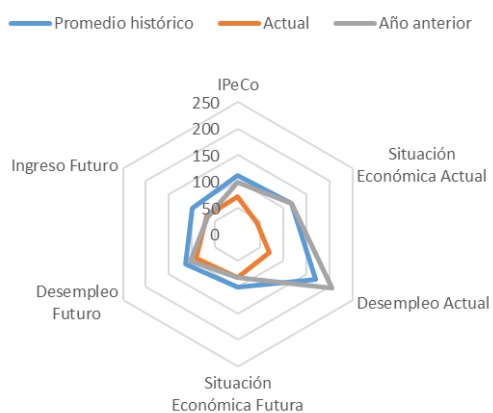
El consumo privado disminuyó un 22,4% entre el segundo trimestre de 2019 y 2020 (Gráfico 2). Por su parte, las colocaciones de consumo disminuyeron en un 2,8% en agosto, acumulando una caída de 10,9% en 12 meses (Gráfico 3).

**CUADRO 2**  
Índice de Percepción del Consumidor y otros subíndices  
Base Dic2001 = 100

Mes	IPeCo	Índice Coyuntural	Índice Expectativas	Situación Económica Actual	Desempleo Actual	Situación Económica Futura	Desempleo Futuro	Ingreso Futuro
sept-19	98,1	145,0	81,2	117,8	205,5	82,0	103,6	66,2
oct-19	65,7	83,0	59,6	71,8	108,5	57,8	79,5	48,7
nov-19	69,2	90,3	61,6	75,0	124,6	53,8	83,8	55,2
dic-19	48,0	56,7	44,9	52,5	66,9	62,5	32,0	35,8
ene-20	63,0	80,2	56,9	61,6	121,2	56,9	74,9	45,4
feb-20	71,7	94,9	63,4	80,3	127,9	66,9	81,2	48,5
mar-20	68,2	107,3	54,2	112,5	99,4	48,2	76,5	45,8
abr-20	49,6	32,8	55,8	29,7	40,1	61,4	56,6	49,9
may-20	51,3	37,2	56,6	30,3	52,4	60,5	61,1	49,7
jun-20	63,0	30,1	75,2	22,2	47,3	80,6	77,6	68,2
jul-20	62,0	32,7	72,8	23,8	52,2	82,3	74,9	62,0
ago-20	75,0	50,9	83,9	42,1	70,4	94,2	88,7	70,7
sept-20	71,2	50,6	78,9	42,3	69,1	81,8	91,1	68,1
var. m/m	-3,8	-0,3	-5,0	0,2	-1,3	-12,4	2,4	-2,5
var. a/a	-26,9	-94,4	-2,4	-75,5	-136,4	-0,2	-12,5	1,9

Fuente: CEEN UDD en base a encuestas en Mall Plaza

**GRÁFICO 4**  
IPeCo y percepciones



Fuente: CEEN UDD en base a encuestas en Mall Plaza

#### La confianza en la actualidad se mantuvo en nivel extraordinariamente pesimista

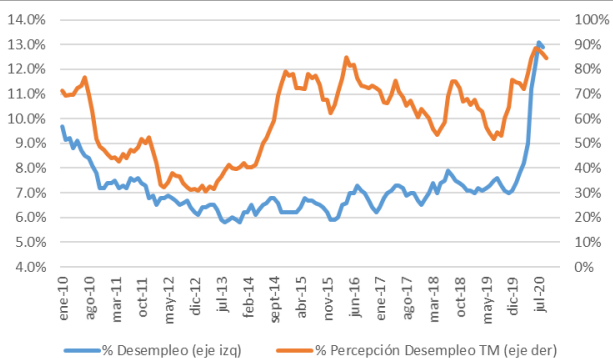
La **confianza en la actualidad** (índice coyuntural) no varió de forma significativa en septiembre (-0,3 puntos), manteniéndose extraordinariamente pesimista. Esto se debió a nulas variaciones en las dos percepciones que componen el índice, la percepción de la situación económica actual y del desempleo actual.

La **situación económica actual** registró una nula variación (0,2%), tras lo cual se mantuvo extraordinariamente pesimista. No obstante, aumentaron las visiones pesimistas y optimistas, y disminuyeron las visiones neutrales. Por otra parte, la percepción del **desempleo actual** retrocedió en 1,3 puntos, manteniéndose en el nivel pesimista, debido a retrocesos en las visiones pesimistas y optimistas, y un aumento en las visiones neutrales. En los últimos doce meses la confianza en la actualidad ha disminuido en 94,4 puntos, principalmente debido a la caída en la percepción de la situación económica actual (Cuadros 2 y 3, Gráfico 4).

Durante septiembre el pesimismo respecto al desempleo declarado por los consumidores disminuyó respecto al mes anterior, en correspondencia con la disminución en la tasa de desempleo del INE durante el trimestre terminado en agosto (Gráfico 5).

#### La confianza en el futuro disminuyó gradualmente

**GRÁFICO 5**  
Desempleo y Percepción sobre desempleo actual



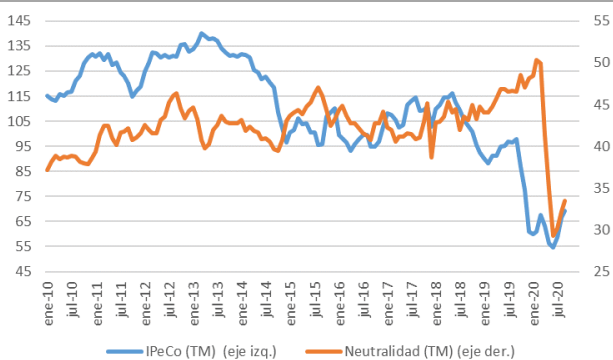
Fuente: CEEN UDD en base a encuestas en Mall Plaza

**CUADRO 3**  
Cambio en las visiones de los consumidores

	Pesimistas	Neutrales	Optimistas
Situación Económica Actual	1,75	-2,31	0,56
Desempleo Actual	-0,54	0,98	-0,44
Situación Económica Futura	4,98	2,72	-7,70
Desempleo Futuro	-2,59	3,36	-0,77
Ingreso Futuro	0,10	2,36	-2,46

Fuente: CEEN UDD en base a encuestas en Mall Plaza

**GRÁFICO 6**  
Neutralidad y Percepción de los Consumidores



TM = trimestre móvil

Fuente: CEEN UDD en base a encuestas en Mall Plaza

La **confianza en el futuro** (índice de expectativas) de los consumidores disminuyó gradualmente (5,0 puntos), pasando del nivel pesimista a muy pesimista. Esto se debió a una marcada caída en la percepción de la situación económica futura, sumada a una disminución marginal de la percepción de los ingresos futuros. En cambio, la percepción del desempleo futuro mejoró marginalmente.

La percepción de la **situación económica futura** retrocedió 12,4 puntos, pasando del nivel levemente pesimista a pesimista. Esto fue resultado de un aumento de las visiones pesimistas y neutrales, y una disminución de las visiones optimistas. La percepción del **desempleo futuro** aumentó 2,4 puntos, pasando del nivel pesimista a moderadamente pesimista, debido a una caída de las visiones pesimistas y un aumento de las visiones neutrales. Finalmente, la percepción de los **ingresos futuros** disminuyó 2,5 puntos, aunque se mantuvo muy pesimista. Esto fue el resultado de un aumento de las visiones neutrales y una disminución de las visiones optimistas (Cuadros 2 y 3, Gráfico 4).

En los últimos doce meses, la confianza en el futuro ha caído en 2,4 puntos, principalmente por el retroceso en la percepción del desempleo futuro (Gráfico 4).

### Las visiones de estabilidad de la confianza aumentaron gradualmente

Durante septiembre, las visiones de estabilidad en las percepciones registraron un avance gradual, alcanzando un 35,7% del total de respuestas de la encuesta. Este resultado se explicó por un gradual aumento en las visiones neutrales del futuro, mientras que las visiones neutrales de la actualidad disminuyeron marginalmente. Por su parte, la media móvil trimestral de las visiones de estabilidad aumentó marcadamente, ubicándose en un 33,5% del total (Gráfico 6).

Los estratos socioeconómicos registraron variaciones

**CUADRO 4**  
IPeCo por estrato socioeconómico  
Base dic2001 = 100

Mes \ IPeCo	ABC1	C2	C3	D	E
sept-19	116,0	83,3	98,4	100,0	95,3
oct-19	72,5	64,1	57,4	75,3	78,4
nov-19	66,1	73,0	64,5	67,6	118,5
dic-19	43,9	38,6	50,2	61,3	63,7
ene-20	67,2	62,0	56,2	67,0	88,0
feb-20	66,1	77,2	71,9	74,1	68,2
mar-20	66,6	69,3	70,3	72,4	81,8
abr-20	49,2	37,9	53,6	51,8	62,7
may-20	50,8	48,2	57,8	44,8	57,3
jun-20	49,2	68,1	72,2	65,2	57,1
jul-20	53,7	47,1	72,6	71,4	69,2
ago-20	68,3	71,3	80,7	81,0	66,3
sept-20	63,3	67,9	76,1	83,8	31,7
var. m/m	-4,9	-3,4	-4,6	2,8	-34,6
var. a/a	-52,7	-15,4	-22,3	-16,2	-63,6

Fuente: CEEN UDD en base a encuestas en Mall Plaza

## mayormente negativas

En los estratos socioeconómicos se observaron cambios mayormente negativos. La confianza disminuyó en el estrato **ABC1**, manteniéndose extraordinariamente pesimista. En el **C2** retrocedió, aunque se mantuvo muy pesimista. En el **C3** disminuyó de pesimista a muy pesimista. En el **D** aumentó de pesimista a moderadamente pesimista. En el estrato **E** retrocedió de moderadamente pesimista a muy pesimista.<sup>2</sup>

## En las regiones se registraron resultados negativos

A nivel regional, los cambios en la confianza fueron negativos. En la **Región Metropolitana** disminuyó, aunque se mantuvo moderadamente pesimista, mientras que en la **Región del Bío-Bío** retrocedió de muy pesimista a extraordinariamente pesimista (Cuadro 5).

**CUADRO 5**  
IPeCo por región  
Base dic2001 = 100

Mes	Bío Bío	RM
sept-19	139,0	95,4
oct-19	88,4	66,9
nov-19	67,3	81,4
dic-19	66,4	45,6
ene-20	81,3	64,4
feb-20	70,0	83,3
mar-20	70,8	79,4
abr-20	58,4	54,3
may-20	58,5	56,9
jun-20	80,8	58,9
jul-20	68,1	67,3
ago-20	71,3	87,6
sept-20	57,3	87,2
var. m/m	-14,0	-0,4
var. a/a	-81,7	-8,2

Fuente: CEEN UDD en base a encuestas en Mall Plaza

**Cristián Echeverría V., Director CEEN**  
(+562) 2327.9792 | [cecheverria@udd.cl](mailto:cecheverria@udd.cl)  
**Guillermo Acuña S., Investigador**  
[guacunas@udd.cl](mailto:guacunas@udd.cl)  
<http://ceen.udd.cl>

<sup>2</sup> Los niveles históricos de las percepciones de los consumidores son específicos al promedio y desviación estándar de cada región y estrato socioeconómico, por lo que el nivel de neutralidad para un grupo no se puede comparar con el de otro.

