

INDICE DE PERCEPCIÓN DEL CONSUMIDOR



ÍNDICE DE PERCEPCIÓN DEL CONSUMIDOR¹

Confianza de los Consumidores aumenta debido a una mejor percepción de la situación económica actual

CUADRO 1 Índice de Percepción de Consumidores Base dic-2001 = 100			
Mes	IPeCo	Índice Coyuntural	Índice Expectativas
nov-16	102,7	109,5	100,4
dic-16	111,0	127,7	105,1
ene-17	111,3	129,4	104,9
feb-17	99,9	116,7	94,0
mar-17	105,0	122,9	98,7
abr-17	103,0	111,2	100,2
may-17	102,9	110,2	100,5
jun-17	128,5	151,0	120,6
jul-17	108,3	128,2	101,3
ago-17	106,9	118,8	102,8
sept-17	112,0	123,8	107,9
oct-17	109,2	113,6	107,9
nov-17	111,1	128,2	105,1
var. m/m	1,8	14,6	-2,8
var. a/a	8,4	18,7	4,7

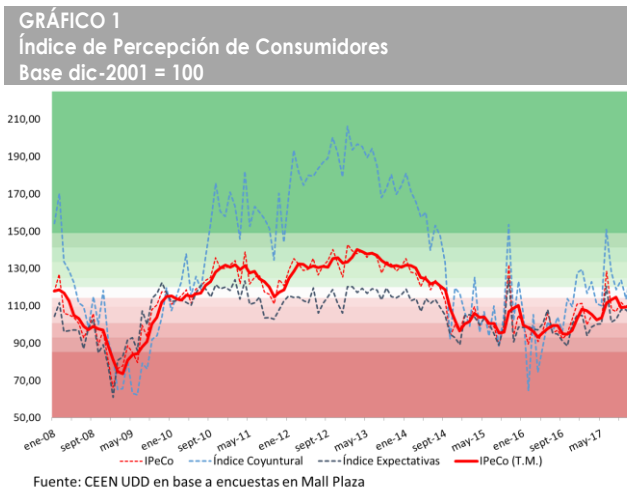
Fuente: CEEN UDD en base a encuestas en Mall Plaza

En noviembre la confianza de los consumidores aumentó marginalmente (1,8 puntos), aunque se mantuvo en el nivel levemente pesimista. En los últimos doce meses ha avanzado 8,4 puntos.

La tendencia de mediano plazo, medida a través del promedio móvil trimestral, aumentó gradualmente, pero se mantuvo en el nivel levemente pesimista.

La confianza en la actualidad (índice coyuntural) aumentó en 14,6 puntos, pasando del nivel moderadamente pesimista al levemente pesimista, mientras que la confianza en el futuro (índice de expectativas) disminuyó, aunque se mantuvo en el nivel neutral.

Las visiones de estabilidad de la confianza no variaron significativamente, ya que el aumento gradual de las visiones neutrales de la actualidad fue compensado por una caída de la misma magnitud en las visiones neutrales del futuro.

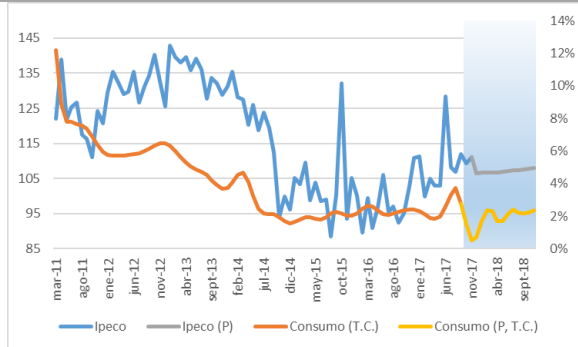


En los estratos socioeconómicos se observaron resultados mixtos. En el estrato ABC1 la confianza aumentó, pasando del nivel moderadamente pesimista al levemente pesimista. En el C2 retrocedió de neutral a levemente pesimista. En el C3 disminuyó, aunque se mantuvo en el nivel moderadamente pesimista. En el D aumentó, aunque se mantuvo en el nivel levemente pesimista. No se registraron mediciones para el estrato E.

A nivel regional, los cambios en la confianza fueron mixtos. En la Región Metropolitana disminuyó, aunque se mantuvo en el nivel neutral, mientras que en la Región del Biobío aumentó de neutral a levemente optimista.

¹ El IPECO es elaborado por el Centro de Estudios en Economía y Negocios, CEEN, de la Universidad del Desarrollo, en conjunto con Mall Plaza, desde diciembre de 2001. Para ver otros informes del CEEN: <http://ceen.udd.cl>

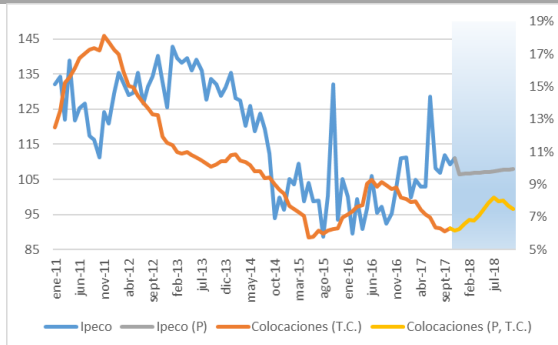
GRÁFICO 2
IpeCo y Crecimiento del consumo total



T.C. = tasa de crecimiento; P = predicción

Fuente: CEEN UDD en base a encuestas en Mall Plaza y Banco Central

GRÁFICO 3
IpeCo y Crecimiento mensual de las colocaciones de consumo



T.C. = tasa de crecimiento; P = predicción

Fuente: CEEN UDD en base a encuestas en Mall Plaza y Banco Central

La confianza se mantuvo levemente pesimista

En noviembre la confianza de los consumidores aumentó de forma marginal, aunque se mantuvo en el nivel levemente pesimista.

El promedio móvil trimestral del IpeCo, que refleja tendencias a mediano plazo, aumentó gradualmente, aunque se mantuvo en el nivel levemente pesimista.

Durante el último mes las noticias económicas fueron principalmente negativas para la confianza de los consumidores. El crecimiento del Imacec de octubre fue de 2,9% en doce meses, mientras que el IPC aumentó en un 0,6% en octubre, acumulando una variación de 2,0% en doce meses. Por otro lado, el Índice de Actividad del Comercio (IAC) creció un 1,3% en octubre, con lo que acumula un crecimiento de 6,0% en doce meses.

Entre los factores que determinan los ingresos de los hogares, la tasa de desempleo se mantuvo en 6,7% en el trimestre terminado en octubre, mientras que el índice real de remuneraciones de octubre aumentó en 0,2%, acumulando un crecimiento de 3,4% en doce meses.

Durante el mes, el Banco Central reveló que la economía creció un 2,2% en el tercer trimestre del año, lo que equivale a un 1,5% en términos desestacionalizados, impulsado principalmente por la demanda interna. Se destaca que la inversión retrocedió un 2,5% durante el periodo.

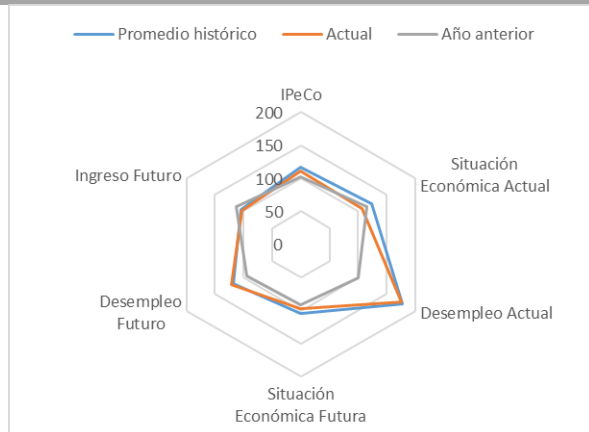
Nuestra proyección del IpeCo indica que la confianza de los consumidores se mantendría en niveles levemente pesimistas durante los próximos meses. El crecimiento del consumo agregado se mantendría en los niveles actuales, tendiendo a un 0,7% en el año 2017 (Gráfico 2). Por otro lado, proyectamos que las colocaciones de consumo del sistema bancario acumularían un crecimiento anual en torno a 6,3% en 2017 (Gráfico 3).

CUADRO 2
Índice de Percepción del Consumidor y otros subíndices
 Base Dic2001 = 100

Mes	IPeCo	Índice Coyuntural	Índice Expectativas	Situación Económica Actual	Desempleo Actual	Situación Económica Futura	Desempleo Futuro	Ingreso Futuro
nov-16	102,7	109,5	100,4	115,6	99,7	91,9	94,1	112,9
dic-16	111,0	127,7	105,1	133,1	119,9	103,2	117,8	99,0
ene-17	111,3	129,4	104,9	127,9	136,2	97,2	123,1	100,9
feb-17	99,9	116,7	94,0	97,9	159,0	90,4	103,6	91,4
mar-17	105,0	122,9	98,7	125,3	121,2	90,5	103,4	103,8
abr-17	103,0	111,2	100,2	120,8	94,2	96,6	116,0	93,7
may-17	102,9	110,2	100,5	121,5	89,5	94,6	124,3	91,2
jun-17	128,5	151,0	120,6	140,7	176,4	109,9	149,1	112,9
jul-17	108,3	128,2	101,3	132,5	122,8	93,8	102,2	108,1
ago-17	106,9	118,8	102,8	115,1	129,7	90,2	118,7	105,1
sept-17	112,0	123,8	107,9	111,5	152,7	97,7	136,1	100,1
oct-17	109,2	113,6	107,9	92,4	160,6	97,9	128,5	104,7
nov-17	111,1	128,2	105,1	107,3	175,1	97,4	120,6	102,8
var. m/m	1,8	14,6	-2,8	14,9	14,5	-0,5	-7,9	-1,9
var. a/a	8,4	18,7	4,7	-8,4	75,4	5,5	26,6	-10,1

Fuente: CEEN UDD en base a encuestas en Mall Plaza

GRÁFICO 4
IPeCo y percepciones



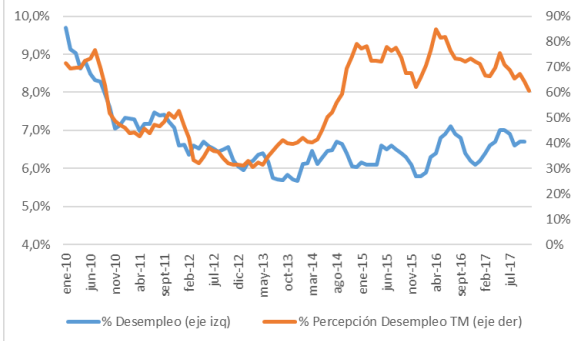
Fuente: CEEN UDD en base a encuestas en Mall Plaza

La confianza en la actualidad aumentó gradualmente

La **confianza en la actualidad** (índice coyuntural) aumentó de forma gradual en noviembre (14,6 puntos), pasando del nivel moderadamente pesimista al levemente pesimista. Esto se explica por un avance gradual de la percepción de la **situación económica actual**, que aumentó en 14,9 puntos, pasando del nivel pesimista al moderadamente pesimista, debido a una caída de las visiones pesimistas y un aumento de las visiones optimistas. Por otra parte, la percepción del **desempleo actual** aumentó en 14,5 puntos, pasando del nivel levemente pesimista al neutral, lo que se explica por una disminución de las visiones pesimistas y un aumento de las visiones neutrales. En los últimos doce meses la confianza en la actualidad ha aumentado 8,4 puntos, principalmente por la mejora en la percepción del desempleo actual (Cuadros 2 y 3; Gráfico 4).

Durante noviembre el pesimismo respecto al desempleo declarado por los consumidores disminuyó, mientras que la tasa de desempleo del INE no varió durante el trimestre terminado en octubre (Gráfico 5).

GRÁFICO 5
Desempleo y Percepción sobre desempleo actual



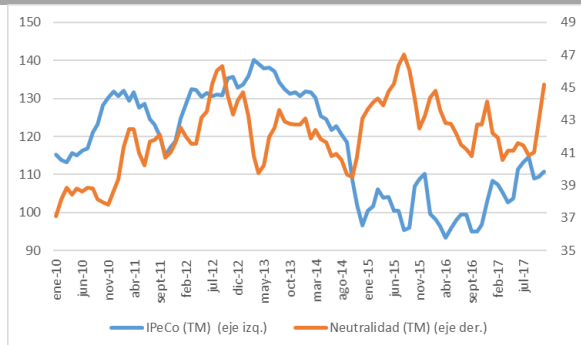
Fuente: CEEN UDD en base a encuestas en Mall Plaza

CUADRO 3
Cambio en las visiones de los consumidores

	Pesimistas	Neutrales	Optimistas
Situación Económica Actual	-3,53	0,39	3,14
Desempleo Actual	-5,10	5,10	0,00
Situación Económica Futura	0,39	-0,78	0,39
Desempleo Futuro	5,10	-7,84	2,75
Ingreso Futuro	0,00	4,71	-4,71

Fuente: CEEN UDD en base a encuestas en Mall Plaza

GRÁFICO 6
Neutralidad y Percepción de los Consumidores



TM = trimestre móvil

Fuente: CEEN UDD en base a encuestas en Mall Plaza

La confianza en el futuro disminuyó

La **confianza en el futuro** (índice de expectativas) de los consumidores retrocedió gradualmente, aunque se mantuvo en el nivel neutral. El retroceso se explica por caídas en todas las percepciones que componen el índice.

La percepción de la **situación económica futura** disminuyó en -0,5 puntos, aunque se mantuvo en el nivel moderadamente pesimista. Esto fue resultado de una disminución de las visiones neutrales, y aumentos de las visiones pesimistas y optimistas. La percepción del **desempleo futuro** disminuyó en -7,9 puntos, pasando del nivel levemente optimista al neutral, debido a una disminución de las visiones neutrales, y aumentos en las visiones pesimistas y optimistas. Finalmente, la percepción de los **ingresos futuros** retrocedió en -1,9 puntos, aunque se mantuvo en el nivel neutral. Esto fue el resultado de un aumento de las visiones neutrales, y una disminución de las visiones optimistas (Cuadros 2 y 3; Gráfico 4).

En los últimos doce meses, la confianza en el futuro ha aumentado en 4,7 puntos, principalmente por la mejora en la percepción del desempleo futuro.

Las visiones de estabilidad de la confianza no variaron significativamente

Durante noviembre, las visiones de estabilidad en las percepciones no variaron significativamente, alcanzando un 46,7% del total de respuestas de la encuesta. Este resultado se explicó por un avance gradual de las visiones neutrales de la actualidad, que fue compensado por una caída similar de las visiones neutrales del futuro. La media móvil trimestral de las visiones de estabilidad aumentó en forma aguda, alcanzando un 45,2% del total (Gráfico 5).

CUADRO 4
IpeCo por estrato socioeconómico
Base dic2001 = 100

Mes \ IpeCo	ABC1	C2	C3	D	E
nov-16	105,9	98,1	99,2	100,0	
dic-16	118,1	109,2	108,0	104,8	
ene-17	108,7	108,2	106,8	100,0	
feb-17	104,1	101,4	89,8	88,2	75,4
mar-17	117,2	99,8	92,6	92,9	
abr-17	114,8	104,4	83,9	83,4	
may-17	112,9	100,6	85,3	92,1	
jun-17	142,1	123,4	123,3	111,2	
jul-17	118,0	100,9	106,0	95,9	
ago-17	109,6	102,2	100,2	108,8	
sept-17	124,9	104,7	108,7	97,6	
oct-17	108,3	111,2	104,0	98,1	
nov-17	109,7	108,7	101,5	100,2	
var. m/m	1,4	-2,6	-2,5	2,1	
var. a/a	3,8	10,5	2,4	0,2	

Fuente: CEEN UDD en base a encuestas en Mall Plaza

CUADRO 5
IpeCo por región
Base dic2001 = 100

Mes	Bío Bío	RM
nov-16	105,5	124,4
dic-16	123,1	122,9
ene-17	123,1	123,0
feb-17	113,3	108,9
mar-17	111,1	121,7
abr-17	111,6	117,7
may-17	120,5	107,5
jun-17	132,1	153,7
jul-17	118,9	123,5
ago-17	115,0	122,1
sept-17	130,0	118,0
oct-17	117,2	123,8
nov-17	123,8	118,3
var. m/m	6,6	-5,5
var. a/a	18,3	-6,1

Fuente: CEEN UDD en base a encuestas en Mall Plaza

Los estratos socioeconómicos mostraron resultados mixtos

En los estratos socioeconómicos se observaron resultados mixtos. En el estrato **ABC1** la confianza aumentó, pasando del nivel moderadamente pesimista al levemente pesimista. En el **C2** retrocedió de neutral a levemente pesimista. En el **C3** disminuyó, aunque se mantuvo en el nivel moderadamente pesimista. En el **D** aumentó, aunque se mantuvo en el nivel levemente pesimista. No se registraron mediciones para el estrato E (cuadro 4).²

En las regiones se registraron variaciones mixtas

A nivel regional, los cambios en la confianza fueron mixtos. En la **Región Metropolitana** disminuyó, aunque se mantuvo en el nivel neutral, mientras que en la **Región del Biobío** aumentó de neutral a levemente optimista (Cuadro 5).

Cristián Echeverría V., Director CEEN
(+562) 2327.9792 | cecheverria@udd.cl
Guillermo Acuña S., Investigador
guacunas@udd.cl
<http://ceen.udd.cl>

² Los niveles históricos de las percepciones de los consumidores son específicos al promedio y desviación estándar de cada región y estrato socioeconómico, por lo que el nivel de neutralidad para un grupo no se puede comparar con el de otro.

