

INDICE DE PERCEPCIÓN DEL CONSUMIDOR



ÍNDICE DE PERCEPCIÓN DEL CONSUMIDOR¹

La confianza de los consumidores avanzó a levemente pesimista.

CUADRO 1 Índice de Percepción de Consumidores Base dic-2001 = 100			
Mes	IPeCo	Índice Coyuntural	Índice Expectativas
sept-16	92,5	96,5	91,2
oct-16	95,1	113,9	88,5
nov-16	102,7	109,5	100,4
dic-16	111,0	127,7	105,1
ene-17	111,3	129,4	104,9
feb-17	99,9	116,7	94,0
mar-17	105,0	122,9	98,7
abr-17	103,0	111,2	100,2
may-17	102,9	110,2	100,5
jun-17	128,5	151,0	120,6
jul-17	108,3	128,2	101,3
ago-17	106,9	118,8	102,8
sept-17	112,0	123,8	107,9
var. m/m	5,1	5,0	5,1
var. a/a	19,5	27,3	16,7

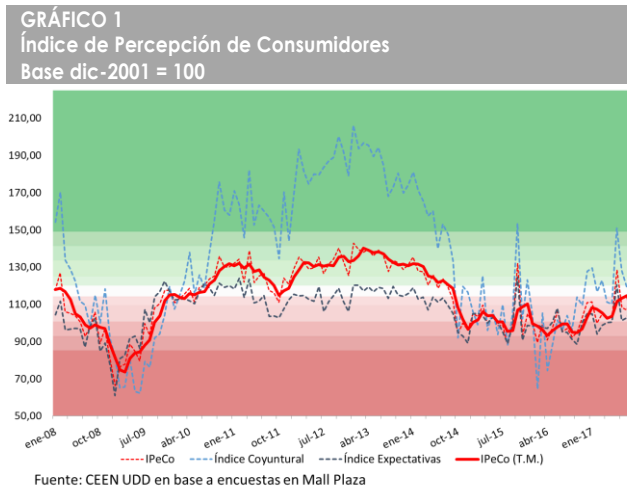
Fuente: CEEN UDD en base a encuestas en Mall Plaza

En septiembre la confianza de los consumidores avanzó gradualmente (5,1 puntos), pasando del nivel moderadamente pesimista al levemente pesimista. En los últimos doce meses ha avanzado 19,5 puntos.

No obstante, la tendencia de mediano plazo, medida a través del promedio móvil trimestral, retrocedió marcadamente, pasando del nivel neutral al levemente pesimista.

La confianza en la actualidad (índice coyuntural) aumentó en 5,0 puntos, pasando del nivel moderadamente pesimista al levemente pesimista, mientras que la confianza en el futuro (índice de expectativas) aumentó en 5,1, pasando del nivel levemente pesimista al neutral.

Las visiones de estabilidad de la confianza aumentaron gradualmente, debido a un marcado avance de las visiones neutrales de la actualidad, mientras que las visiones neutrales del futuro no variaron.

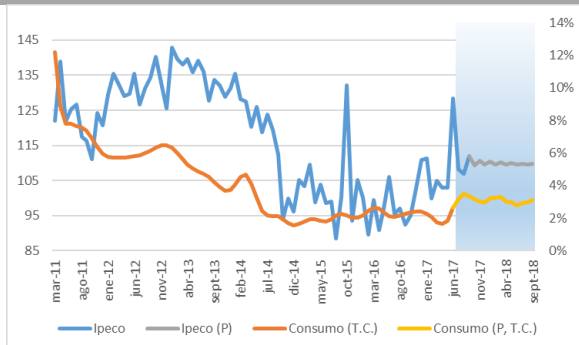


En los estratos socioeconómicos se observaron resultados principalmente positivos. En el estrato ABC1 la confianza aumentó, pasando del nivel levemente pesimista al levemente optimista. En el C2 aumentó de moderadamente pesimista a levemente pesimista. En el C3 aumentó, aunque se mantuvo en el nivel moderadamente pesimista. En el D disminuyó, pasando del nivel neutral al levemente pesimista. No se registraron mediciones para el estrato E.

A nivel regional, los cambios en la confianza fueron mixtos. En la Región Metropolitana retrocedió, aunque se mantuvo en el nivel neutral, mientras que en la Región del Bío Bío aumentó de levemente pesimista a moderadamente optimista.

¹ El IPECO es elaborado por el Centro de Estudios en Economía y Negocios, CEEN, de la Universidad del Desarrollo, en conjunto con Mall Plaza, desde diciembre de 2001. Para ver otros informes del CEEN: <http://ceen.udd.cl>

GRÁFICO 2
IPeCo y Crecimiento del consumo total



T.C. = tasa de crecimiento; P = predicción

Fuente: CEEN UDD en base a encuestas en Mall Plaza y Banco Central

La confianza avanzó al nivel levemente pesimista

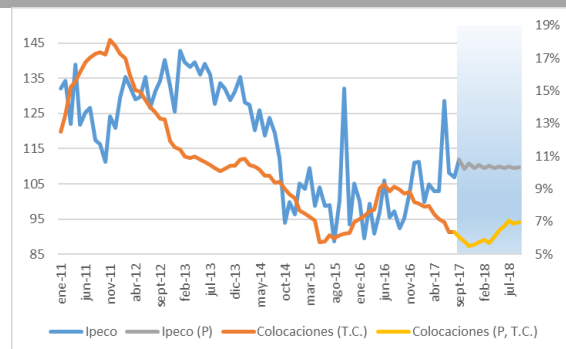
En septiembre la confianza de los consumidores aumentó en forma gradual, pasando del nivel moderadamente pesimista al levemente pesimista.

No obstante, el promedio móvil trimestral del IPeCo, que refleja tendencias a mediano plazo, retrocedió desde el nivel neutral al levemente pesimista.

Durante el último mes las noticias económicas fueron positivas para la confianza de los consumidores. El crecimiento del Imacec de julio fue de 2,8% en doce meses, mientras que el IPC varió en un 0,2% en agosto, acumulando una variación de 1,9% en doce meses. Por otro lado, el Índice de Actividad del Comercio (IAC) no varió en julio, con lo que acumula un crecimiento de 3,4% en doce meses.

Entre los factores que determinan los ingresos de los hogares, la tasa de desempleo bajó a 6,6% en el trimestre terminado en agosto, mientras que el índice real de remuneraciones de julio aumentó en 0,3%, acumulando un crecimiento de 4,0% en doce meses.

GRÁFICO 3
IPeCo y Crecimiento mensual de las colocaciones de consumo



T.C. = tasa de crecimiento; P = predicción

Fuente: CEEN UDD en base a encuestas en Mall Plaza y Banco Central

Nuestra proyección del IPeCo indica que la confianza de los consumidores se mantendría en el nivel actual durante los próximos meses. El crecimiento del consumo agregado aumentaría gradualmente desde los niveles actuales, tendiendo a un 3,0% en el año 2017 (Gráfico 2). Por otro lado, proyectamos que las colocaciones de consumo del sistema bancario crecerían a una tasa promedio mensual de aproximadamente 0,5% en los próximos 12 meses, acumulando un crecimiento anual en torno a 5,6% en el 2017 (Gráfico 3).

CUADRO 2 Índice de Percepción del Consumidor y otros subíndices Base Dic2001 = 100								
Mes	IPeCo	Índice Coyuntural	Índice Expectativas	Situación Económica Actual	Desempleo Actual	Situación Económica Futura	Desempleo Futuro	Ingreso Futuro
sept-16	92,47	96,49	91,23	92,81	106,69	89,88	92,29	91,88
oct-16	95,15	113,91	88,55	110,40	124,24	89,09	78,74	94,29
nov-16	102,68	109,53	100,43	115,65	99,71	91,91	94,06	112,95
dic-16	110,97	127,71	105,14	133,07	119,94	103,17	117,79	99,00
ene-17	111,26	129,43	104,91	127,86	136,15	97,21	123,11	100,89
feb-17	99,88	116,73	93,99	97,90	159,01	90,40	103,63	91,36
mar-17	104,96	122,93	98,67	125,35	121,17	90,46	103,41	103,78
abr-17	102,97	111,17	100,24	120,76	94,17	96,60	116,00	93,73
may-17	102,93	110,17	100,54	121,53	89,47	94,58	124,29	91,24
jun-17	128,48	150,98	120,60	140,69	176,43	109,90	149,15	112,93
jul-17	108,26	128,24	101,25	132,48	122,84	93,76	102,23	108,05
ago-17	106,89	118,81	102,81	115,12	129,65	90,23	118,72	105,09
sept-17	111,98	123,80	107,95	111,48	152,73	97,74	136,06	100,05
var. m/m	5,1	5,0	5,1	-3,6	23,1	7,5	17,3	-5,0
var. a/a	19,5	27,3	16,7	18,7	46,0	7,9	43,8	8,2

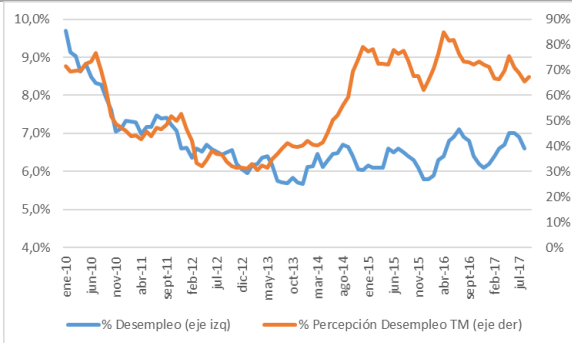
Fuente: CEEN UDD en base a encuestas en Mall Plaza

La confianza en la actualidad aumentó gradualmente

La **confianza en la actualidad** (índice coyuntural) aumentó gradualmente en septiembre (5,0 puntos), pasando del nivel moderadamente pesimista al levemente pesimista. Esto se explica por un avance gradual de la percepción del **desempleo actual**, que aumentó 23,1 puntos, pasando del nivel moderadamente pesimista al levemente pesimista, lo que se debió a una disminución de las visiones pesimistas y a un aumento de las visiones neutras y optimistas. Por otra parte, la percepción de la **situación económica actual** disminuyó gradualmente en -3,6 puntos, pasando del nivel levemente pesimista al moderadamente pesimista, lo que se explica por una disminución de las visiones pesimistas y optimistas, y un aumento de las visiones neutras. En los últimos doce meses la confianza en la actualidad ha aumentado en 27,3 puntos, principalmente por la mejora en la percepción del desempleo actual (Cuadros 2 y 3).

Durante septiembre el pesimismo respecto al desempleo declarado por los consumidores aumentó, mientras que la tasa de desempleo del INE retrocedió durante el trimestre terminado en agosto (Gráfico 4).

GRÁFICO 4
Desempleo y Percepción sobre desempleo actual



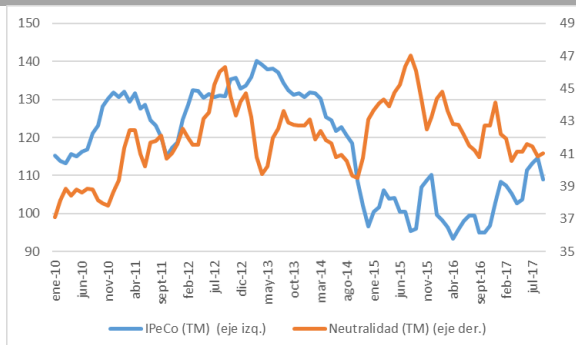
Fuente: CEEN UDD en base a encuestas en Mall Plaza

CUADRO 3
Cambio en las visiones de los consumidores

	Pesimistas	Neutrales	Optimistas
Situación Económica Actual	-2,75	8,63	-5,88
Desempleo Actual	-6,67	4,71	1,96
Situación Económica Futura	-3,14	-0,39	3,53
Desempleo Futuro	-4,71	0,39	4,31
Ingreso Futuro	2,70	0,27	-2,97

Fuente: CEEN UDD en base a encuestas en Mall Plaza

GRÁFICO 5
Neutralidad y Percepción de los Consumidores



TM = trimestre móvil

Fuente: CEEN UDD en base a encuestas en Mall Plaza

La confianza en el futuro aumentó gradualmente

La **confianza en el futuro** (índice de expectativas) de los consumidores aumentó en 5,1 puntos, pasando del nivel levemente pesimista al neutral. Esto fue resultado de avances en las percepciones de la situación económica futura y del desempleo futuro, mientras que la percepción de los ingresos futuros retrocedió.

La percepción de la **situación económica futura** aumentó en 7,5 puntos, pasando del nivel pesimista a moderadamente pesimista. Esto fue resultado de una disminución de las visiones pesimistas y un aumento de las visiones optimistas. La percepción del **desempleo futuro** aumentó en 17,3 puntos, pasando del nivel neutral al moderadamente optimista, debido a una disminución de las visiones pesimistas, y un avance de las visiones neutrales y optimistas. Finalmente, la percepción de los **ingresos futuros** disminuyó en 5,0 puntos, pasando del nivel neutral al moderadamente pesimista. Esto fue el resultado de un aumento de las visiones pesimistas y una disminución de las visiones optimistas.

En los últimos doce meses, la confianza en el futuro ha aumentado en 16,7 puntos.

Las visiones de estabilidad de la confianza aumentaron gradualmente

Durante septiembre, las visiones de estabilidad en las percepciones avanzaron gradualmente, alcanzando un 42,6% del total de respuestas de la encuesta. Este resultado se explicó por un marcado avance de las visiones neutrales de la actualidad, mientras que las visiones neutrales del futuro no variaron significativamente. La media móvil trimestral de las visiones de estabilidad aumentó marginalmente, alcanzando un 41,0% del total (Gráfico 5).

CUADRO 4 IPeCo por estrato socioeconómico Base dic2001 = 100					
Mes \ IPeCo	ABC1	C2	C3	D	E
sept-16	85,3	89,8	93,5	81,4	
oct-16	99,8	91,8	86,7	90,7	
nov-16	105,9	98,1	99,2	100,0	
dic-16	118,1	109,2	108,0	104,8	
ene-17	108,7	108,2	106,8	100,0	
feb-17	104,1	101,4	89,8	88,2	75,4
mar-17	117,2	99,8	92,6	92,9	
abr-17	114,8	104,4	83,9	83,4	
may-17	112,9	100,6	85,3	92,1	
jun-17	142,1	123,4	123,3	111,2	
jul-17	118,0	100,9	106,0	95,9	
ago-17	109,6	102,2	100,2	108,8	
sept-17	124,9	104,7	108,7	97,6	
var. m/m	15,4	2,5	8,5	-11,2	
var. a/a	39,7	14,9	15,1	16,2	

Fuente: CEEN UDD en base a encuestas en Mall Plaza

Los estratos socioeconómicos mostraron resultados principalmente positivos

En los estratos socioeconómicos se observaron resultados principalmente positivos. En el estrato **ABC1** la confianza aumentó, pasando del nivel levemente pesimista al levemente optimista. En el **C2** aumentó de moderadamente pesimista a levemente pesimista. En el **C3** aumentó, aunque se mantuvo en el nivel moderadamente pesimista. En el **D** disminuyó, pasando del nivel neutral al levemente pesimista. No se registraron mediciones para el estrato E (cuadro 4).²

En las regiones se registraron variaciones mixtas

A nivel regional, los cambios en la confianza fueron mixtos. En la **Región Metropolitana** retrocedió, aunque se mantuvo en el nivel neutral, mientras que en la **Región del Bío Bío** aumentó de levemente pesimista a moderadamente optimista. (Cuadro 5).

CUADRO 5 IPeCo por región Base dic2001 = 100		
Mes	Bío Bío	RM
sept-16	106,4	100,4
oct-16	106,0	107,3
nov-16	105,5	124,4
dic-16	123,1	122,9
ene-17	123,1	123,0
feb-17	113,3	108,9
mar-17	111,1	121,7
abr-17	111,6	117,7
may-17	120,5	107,5
jun-17	132,1	153,7
jul-17	118,9	123,5
ago-17	115,0	122,1
sept-17	130,0	118,0
var. m/m	15,0	-4,0
var. a/a	23,6	17,7

Fuente: CEEN UDD en base a encuestas en Mall Plaza

Cristián Echeverría V., Director CEEN
 (+562) 2327.9792 | cecheverria@udd.cl
Guillermo Acuña S., Investigador
guacunas@udd.cl
<http://ceen.udd.cl>

² Los niveles históricos de las percepciones de los consumidores son específicos al promedio y desviación estándar de cada región y estrato socioeconómico, por lo que el nivel de neutralidad para un grupo no se puede comparar con el de otro.

